

# הר חומה

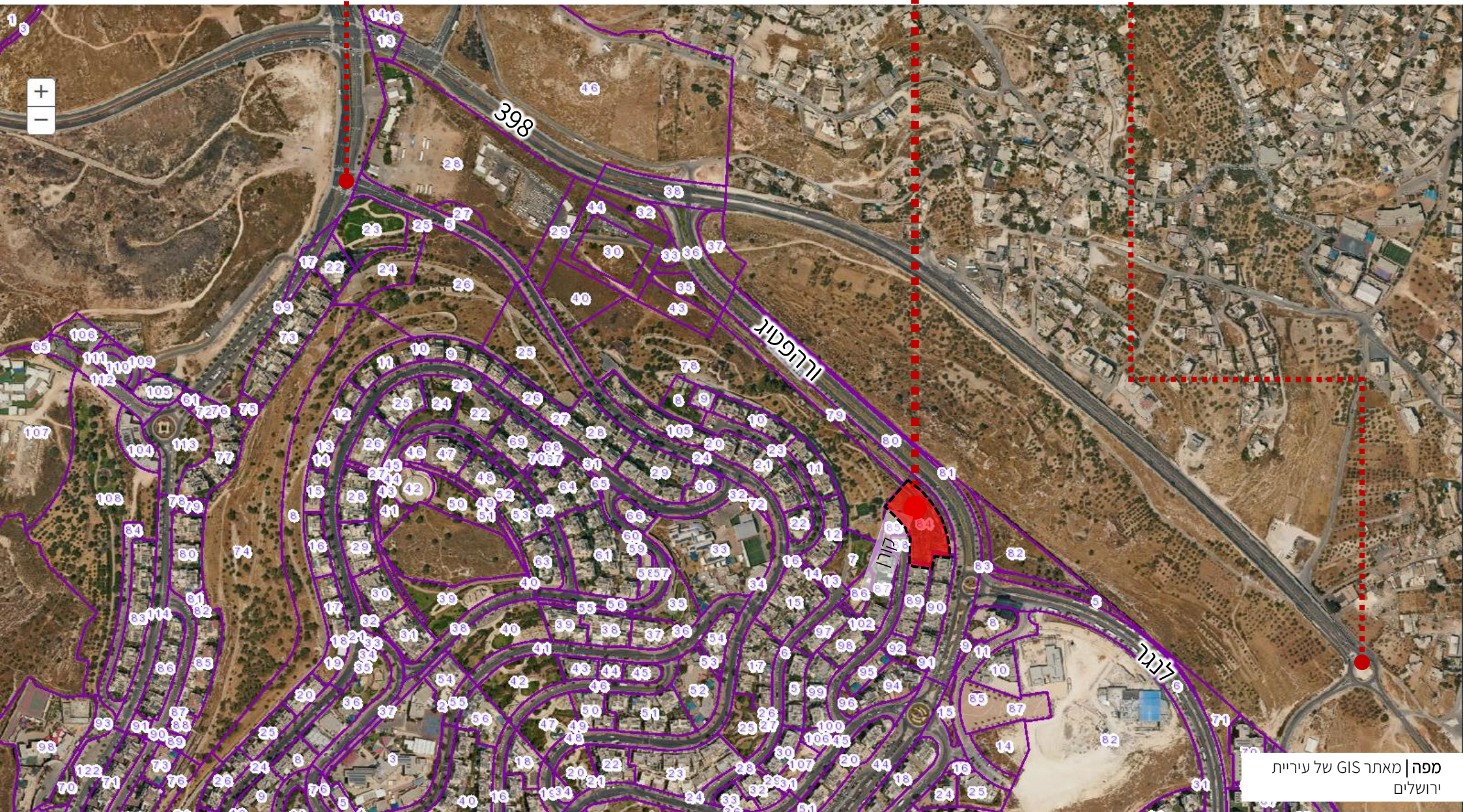
מגרש 605

23.02.2023

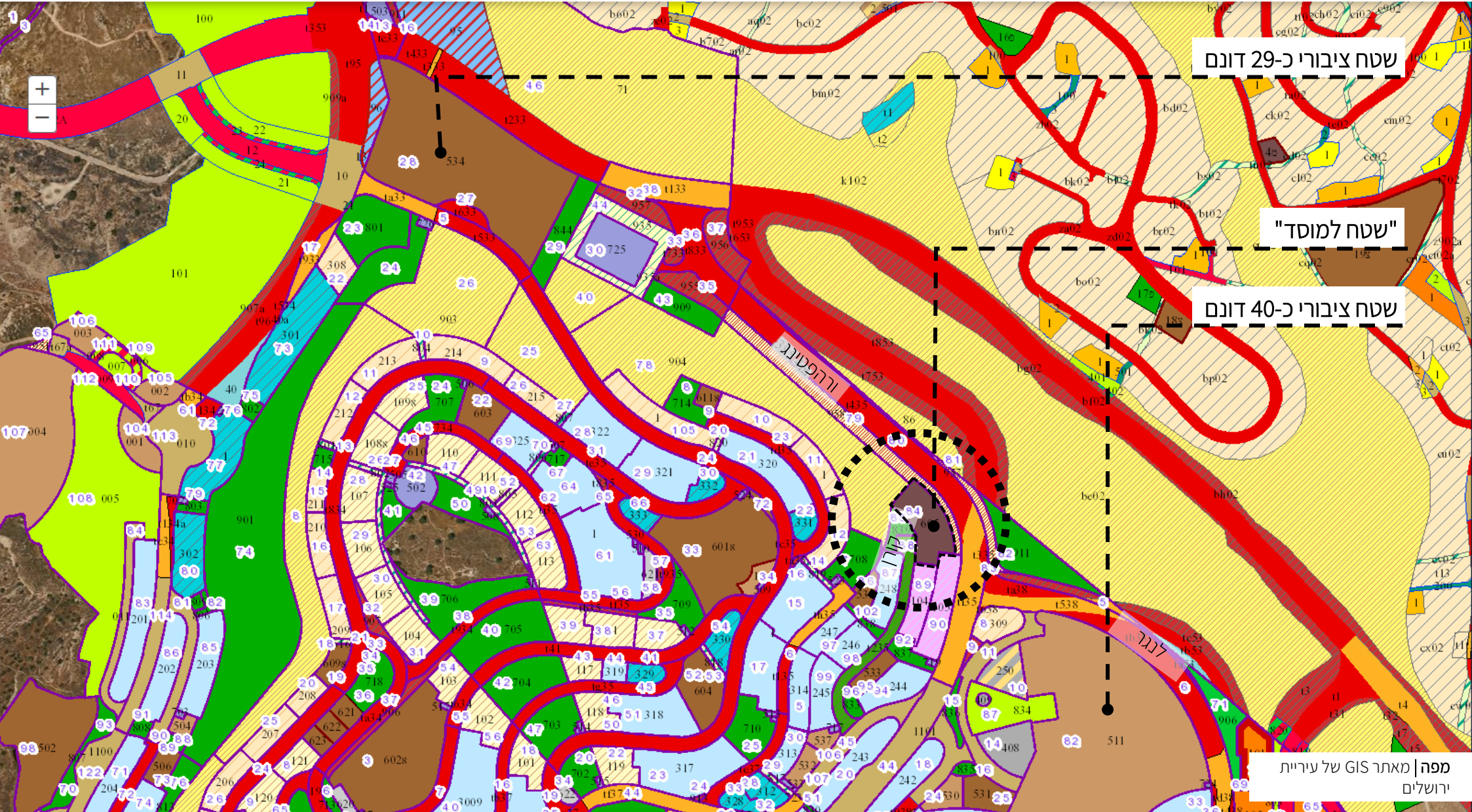
כניסה מזרחית

גוש 29935  
חלקה 84 (מגרש 605)  
שטח: 3.7 ד'

כניסה מערבית לשכונה



מפה | מאתר GIS של עיריית ירושלים



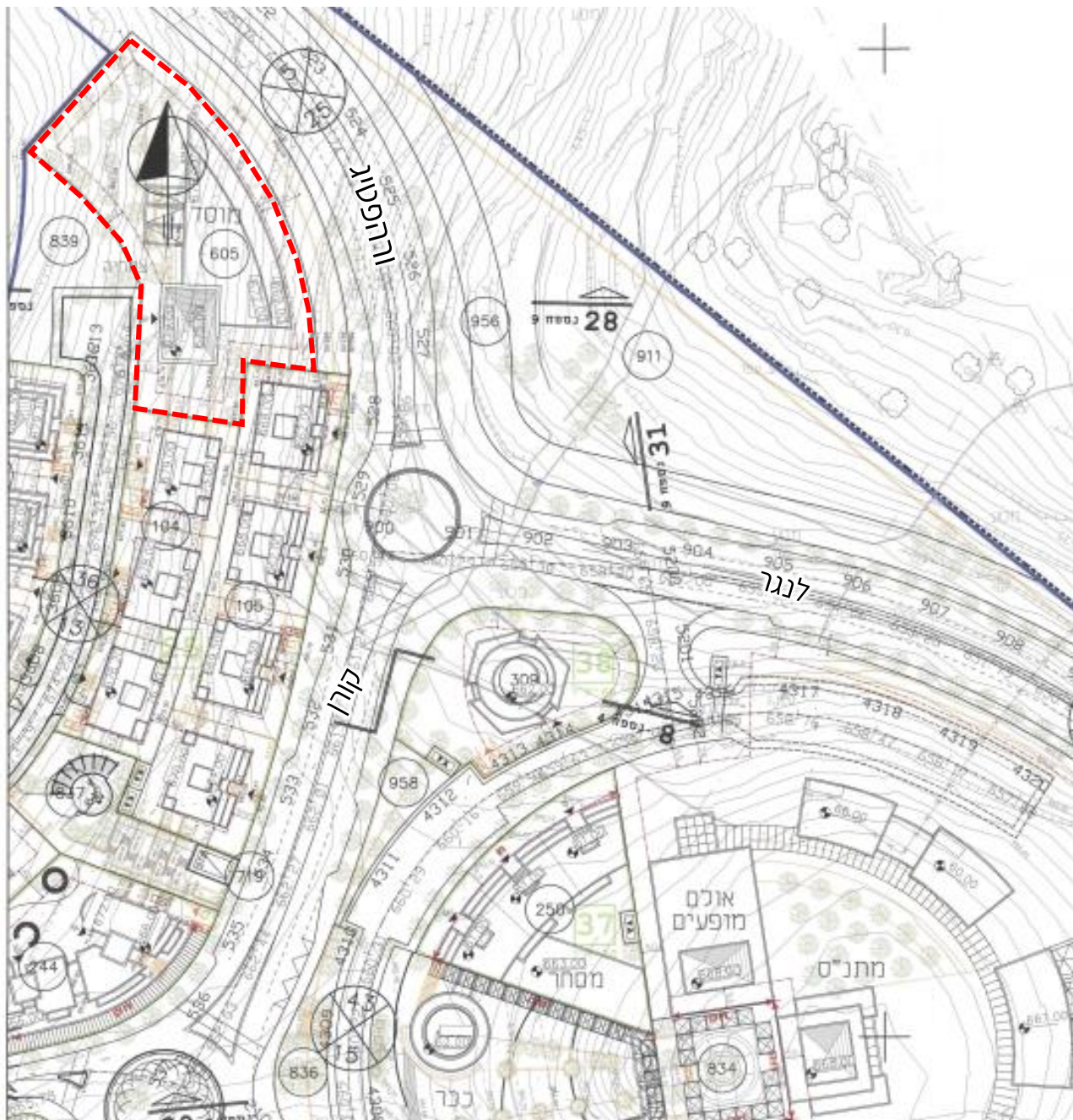
שטח ציבורי כ-29 דונם

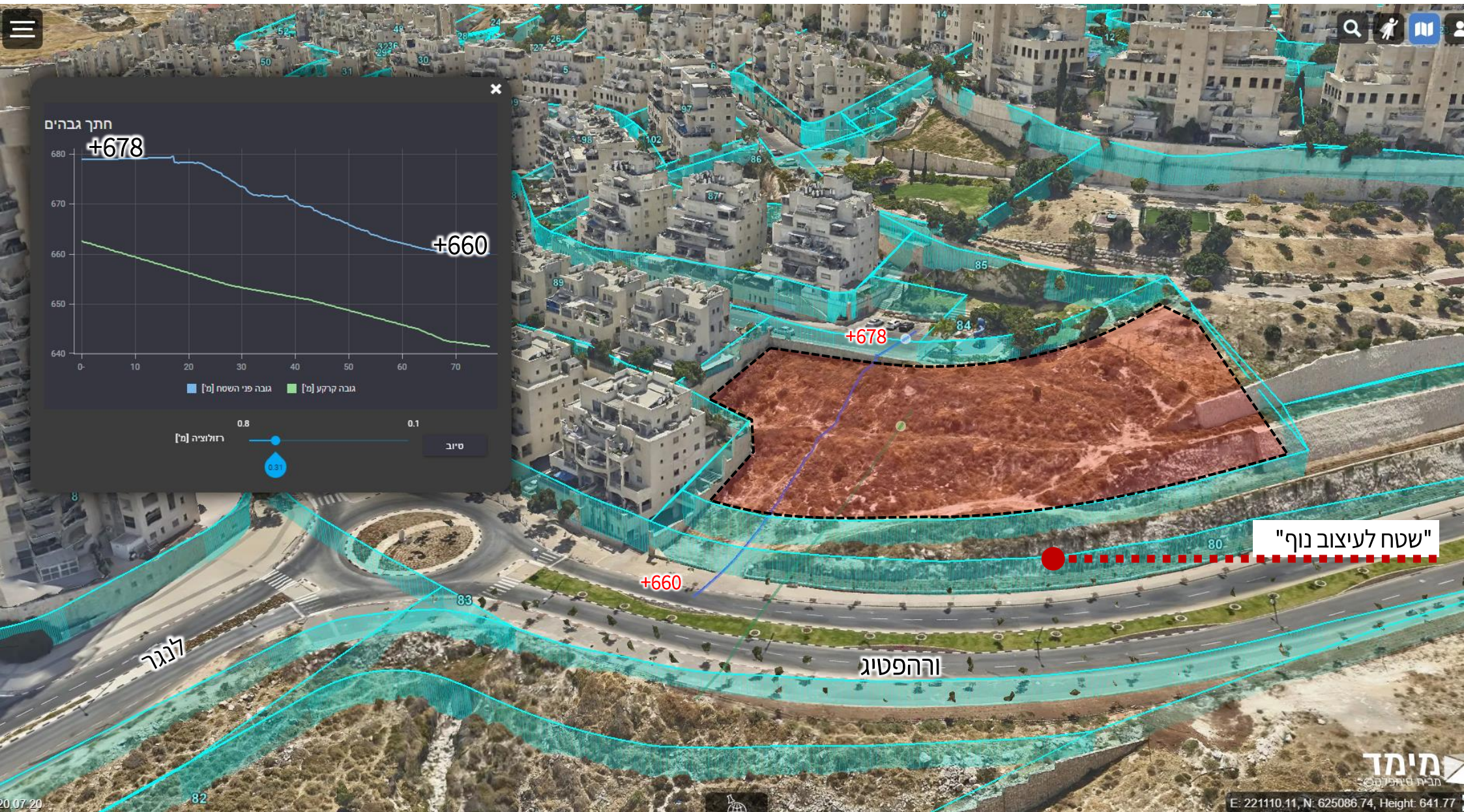
"שטח למוסד"

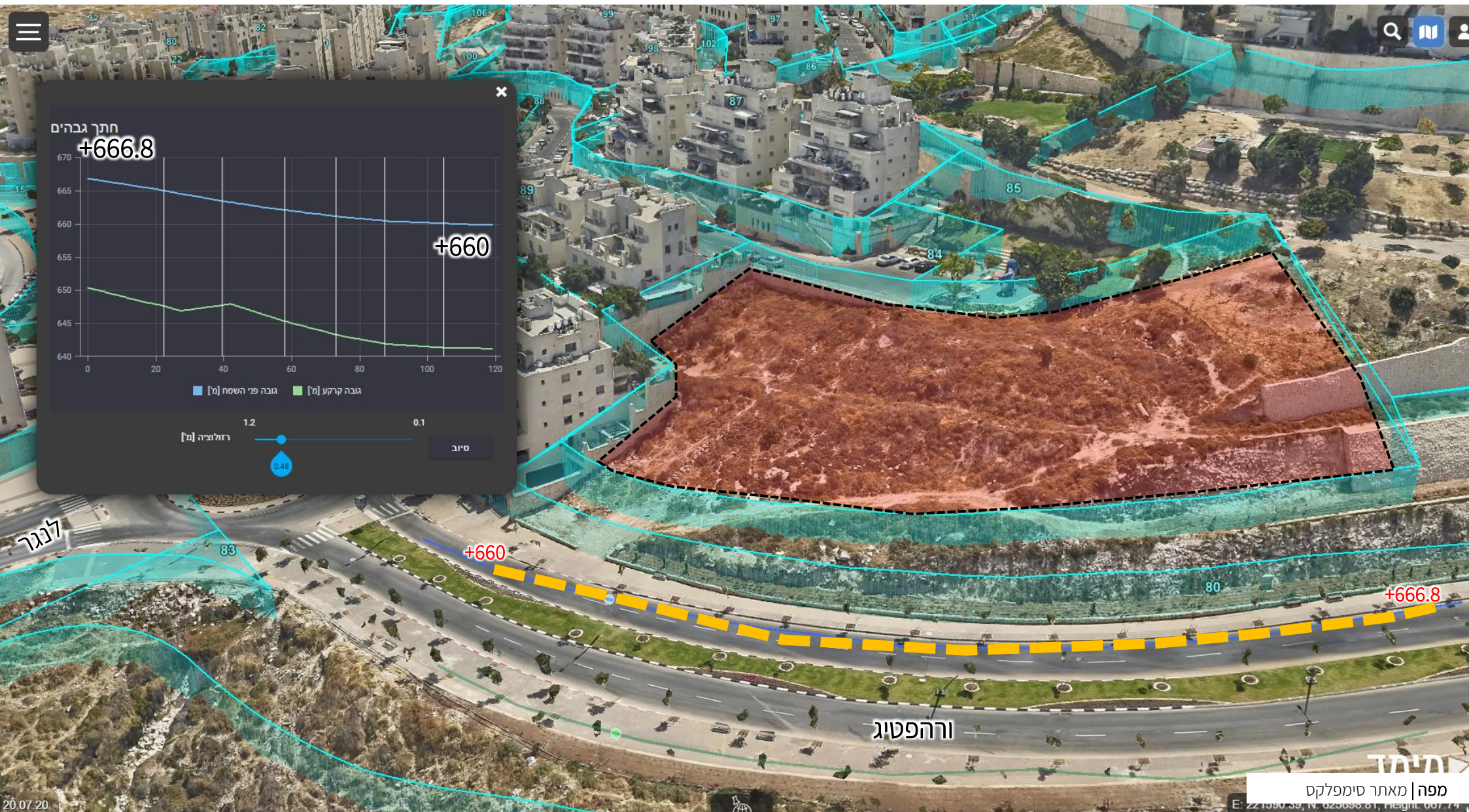
שטח ציבורי כ-40 דונם

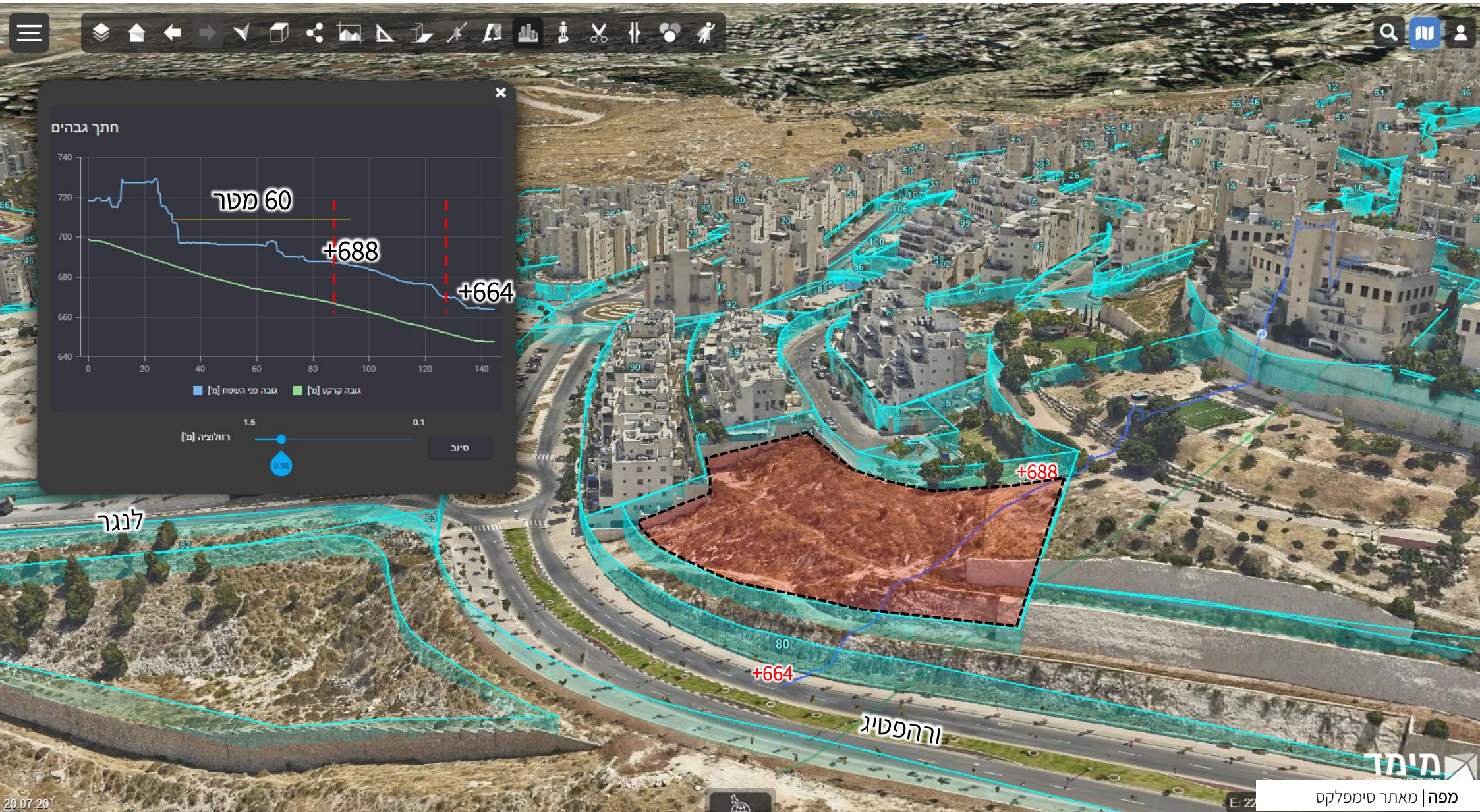
מפה | מאתר GIS של עיריית ירושלים





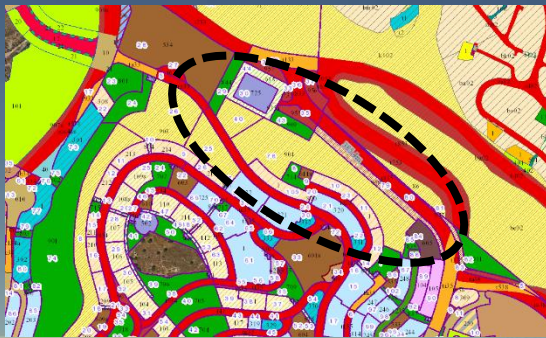












20.07.20



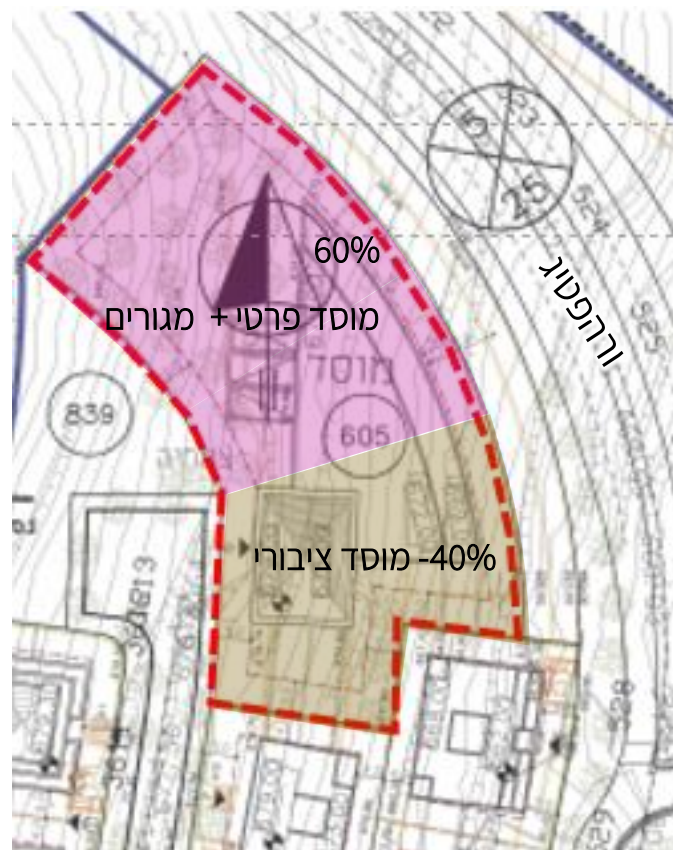
# הצעה תכנונית

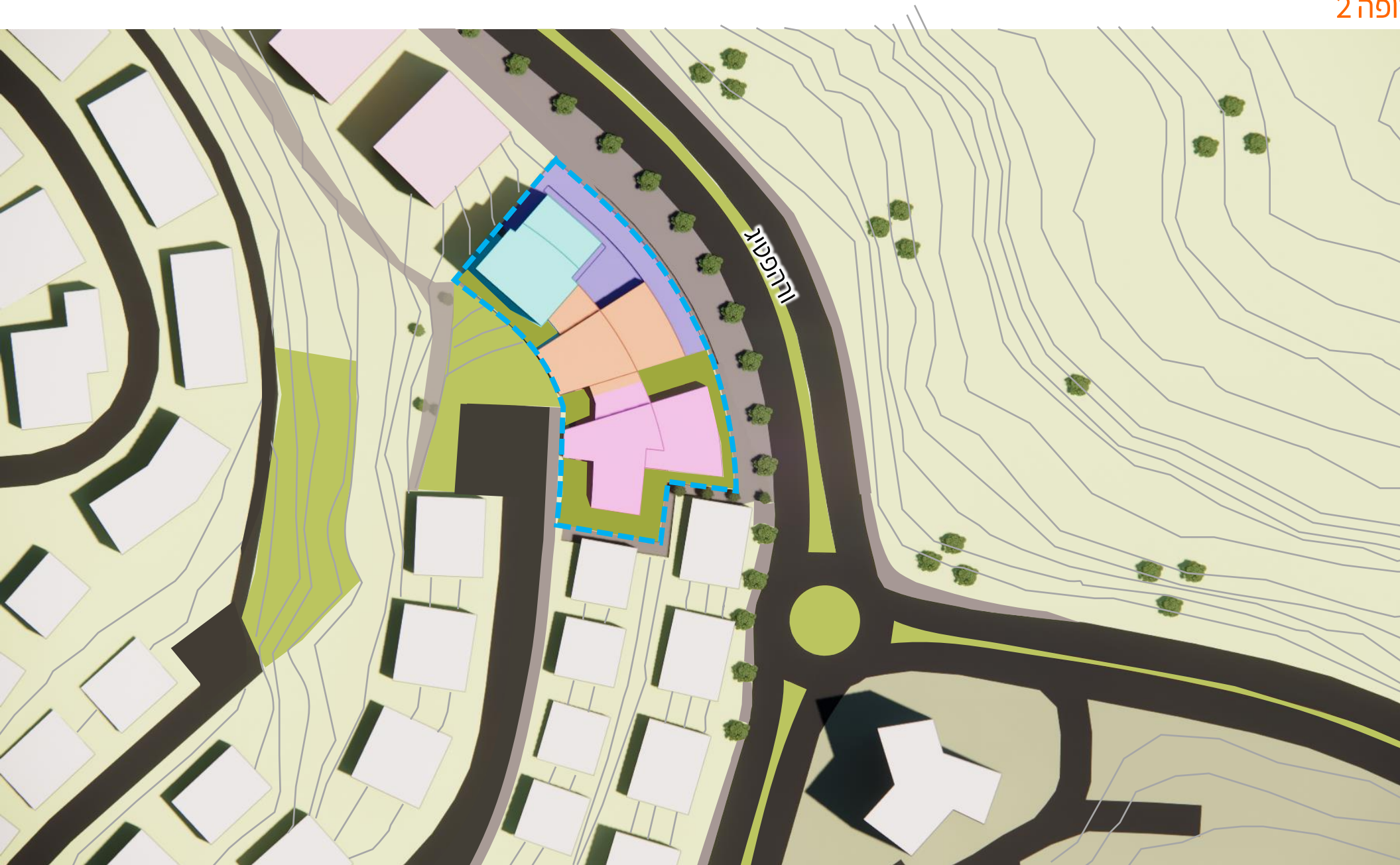
# 2 הצעה לשינוי יעוד וחלוקת המגרש: פרטי-ציבורי

## חלוקה מוצעת

חלוקת אחוזי קרקע בהתאם להחלטה בתכנית: 101-0981829 המקודמת בשכונת רמות

- 40% - מוסד ציבורי ומסחר
- 20% - מוסד פרטי, תעסוקה ומסחר
- 40% - מגורים, תעסוקה, מסחר ומוסד פרטי

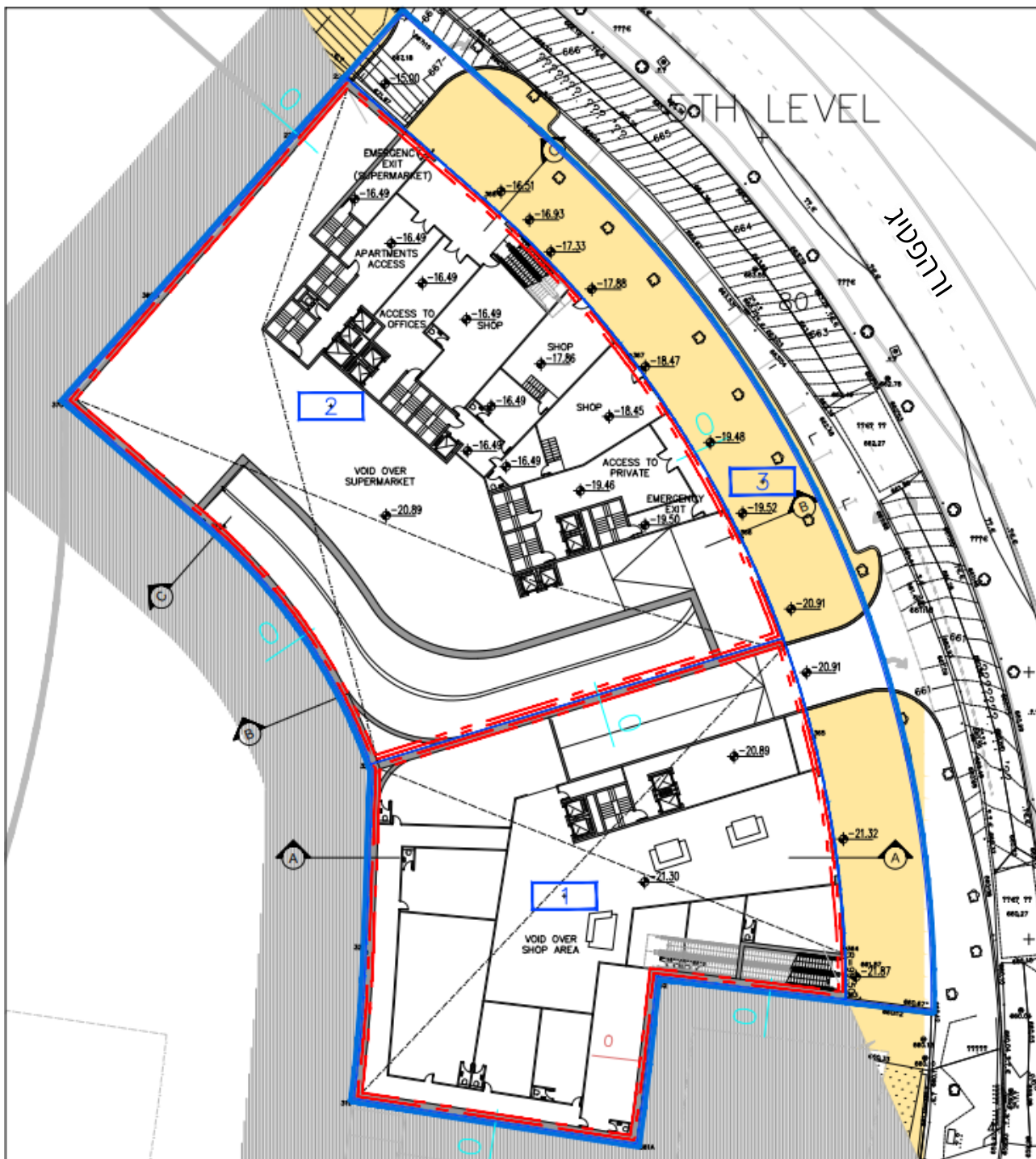




מקרא: מסחר - מגורים - תעסוקה - מוסד פרטי - מוסד ציבורי

# 3 חלופות

תכנית קומה 4 -  
קומת רחוב ורהפטיג

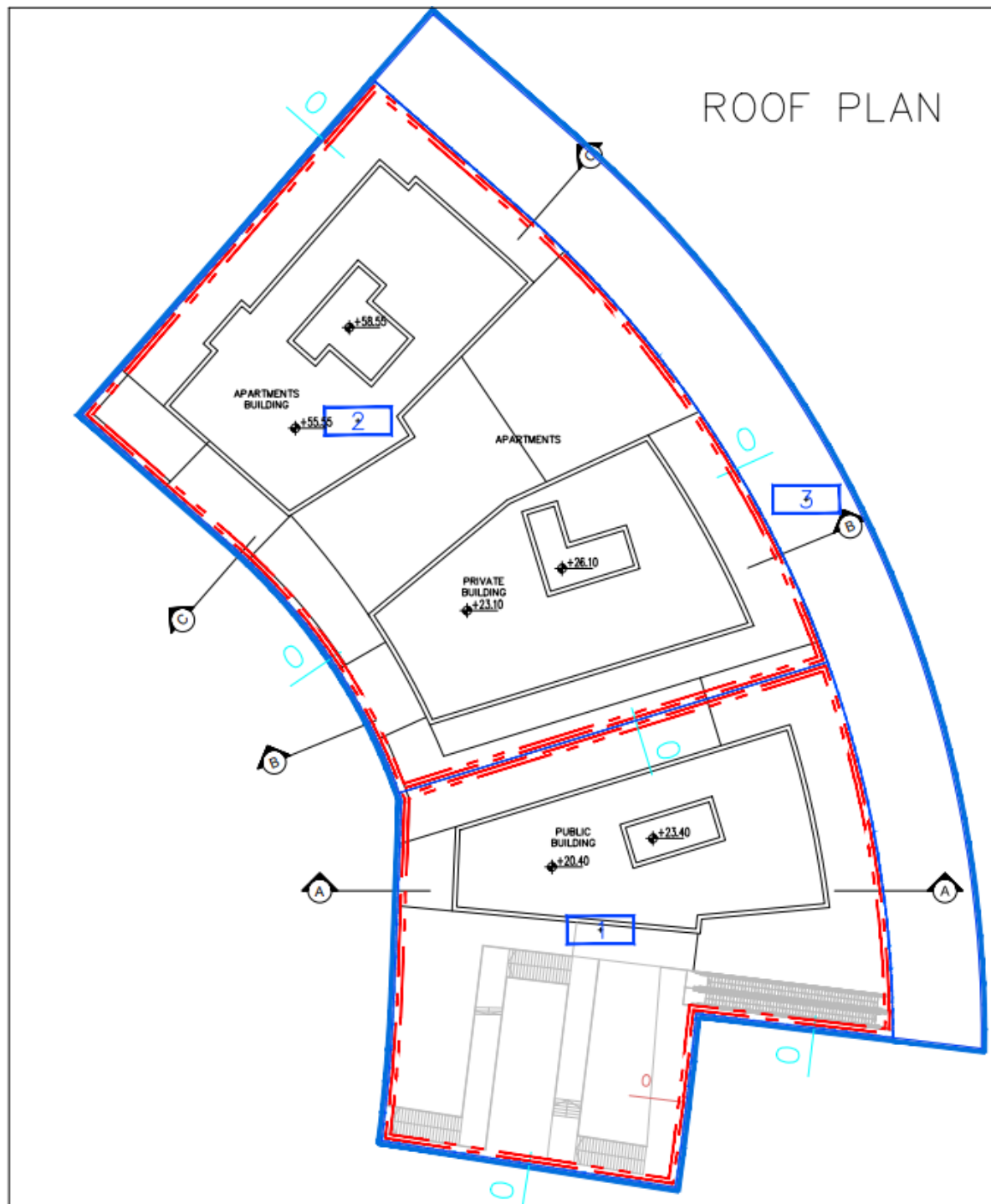




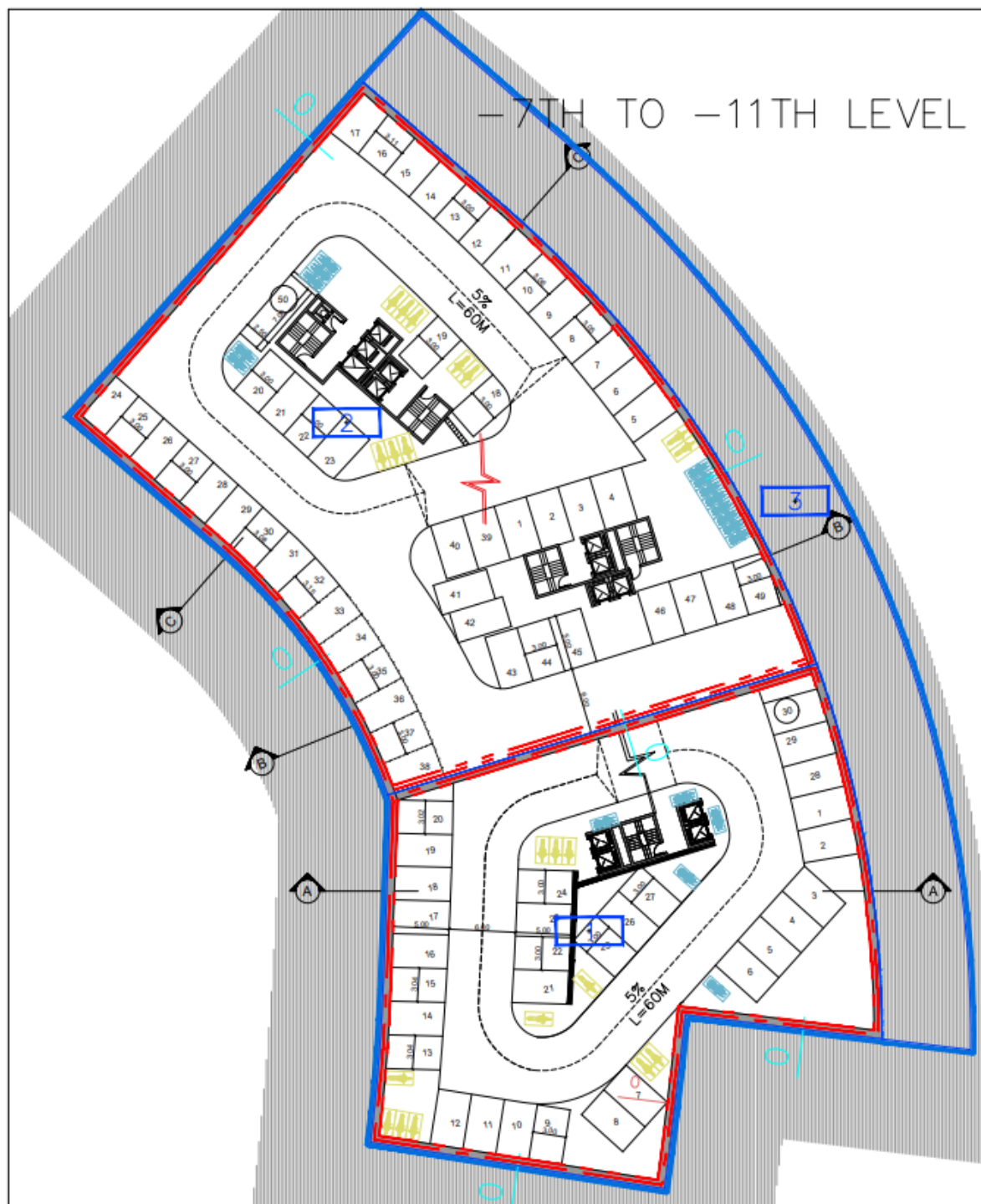








חניות נפרדות לכל חלקות











### 3 תכנית תנועה – הוספת מעגל תנועה צפונית לחלקה

