

# תב"ע מס 1109594 (חלק א') בינוי חדש המשלב מסחר, תעסוקה ומגורים

פינת הרחובות אהרון כהן והבבא סאלין שכונת הר חומה



## אז מה בתוכנית?

התכנית מציעה הקמת בניין חדש הכולל קומות מסד למסחר ותעסוקה ומעל קומות מגורים. התכנית כוללת חניון תת קרקעי בגבולות החלקה.

**בינוי יחידות דיור** 44  
בניין - 8 קומות

**מבני ציבור** 0

**שטחי תעסוקה ומסחר**  
1,800 מ"ר מסחר **מאושר**  
900 מ"ר מסחר  
1,130 מ"ר תעסוקה **מוצע**

**שטח ציבורי פתוח (שצ"פ)** 0

**סרקו לצפייה במסמכי התוכנית או לחצו כאן**

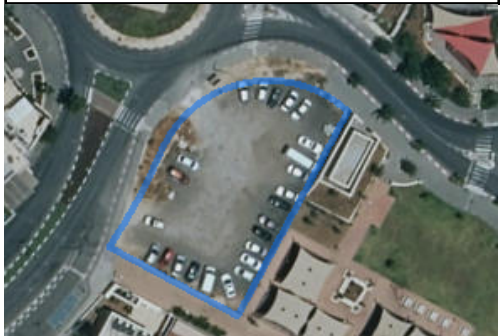
\*המידע מוגש כשירות לציבור ולא יוכל לשמש כעילה לתביעה כלשהי.

**מיקום**  
גוש 29939 | חלקה 105  
פינת רחובות אהרון כהן והבבא סאלי  
בכניסה לשלב ג'

**למידע נוסף**  
אפרת שנאורזון נחמיה | מתכנתת הרובע  
ScEfrat@jerusalem.muni.il

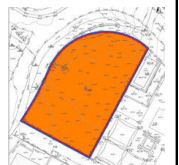
**פתיחת תיק למתכנן בתאריך**

**דיון בוועדה המקומית**  
21/12/22



**הצגת תוכנית בפני הציבור הרחב**

**עורכי התוכנית:** קרלוס - פרוס אדריכלים  
**יזם התוכנית:** הבית בהרצוג מקבוצת בית ירושלמי בע"מ



**מילון מונחים**  
בתכנון ובניה

**שיחוש קרקע**  
מכלול הדברים השונים שמוחר לעשות ביעוד הביחס לגודל המגרש. לדוגמה, תוכנית יכולה לקבוע כי באיזור שיעודו מגורים מותר להקים, בנוסף למבני מגורים, גם בתי אבות וגני ילדים.

**מגרש**  
יחידת קרקע שנקבעה בתכנית כתוצאה מפעולת חלוקה או איחוד או איחוד וחלוקה, או בתשריט חלוקה או איחוד, אף אם טרם נרשמה כחלקה בפנקסי רישום המקרקעין

## שלבים בהתחדשות עירונית

