

מיקום עמדות טעינת רכבים חשמליים 2024

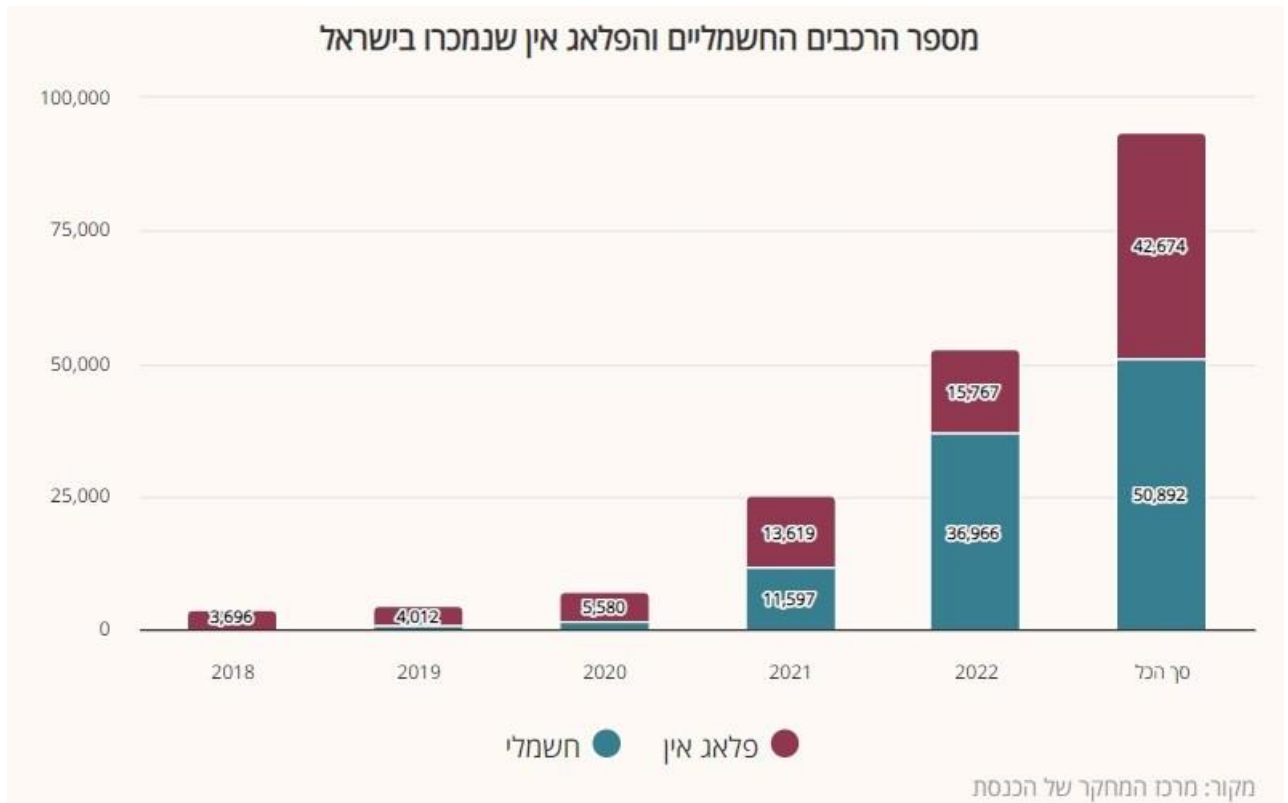
עדכון: 26/3/2024

סיכום סקר עמדות טעינת רכבים חשמליים.

לאור המגמה העולה של רכישת רכבים חשמליים בישראל, מנהל קהילתי חומת שמואל התבקש לאתר חניות בשטחי ציבור על מנת להתקין שם עמדות טעינת רכבים חשמליים. עם קבלת האיתורים, עיריית ירושלים תבחן האם קיימות תשתיות חשמל לחניות והאם נדרשות התאמות תשתית.

נפתח סבב נוסף (רביעי במספר – כל שנתיים) שבו העירייה תתקין עמדות טעינת רכבים חשמליים ברחבי ירושלים. לא מובטח שהעירייה תתקין את כל הכמות שנבקש, התקציב ועמדות הטעינה מוגבלות, שכונה שמוותרת תצטרך לחכות לסבב הבא בעוד כשנתיים. התבקש ממתכנני השכונות לאתר חניות ציבוריות (במבני ציבור, פארקים וגנים ציבוריים, וכו'...) ולאחר חניות ספציפיות עם נ.צ. ועם אפשרות הרחבה בעתיד. נעשה שיתוף ציבור בין התאריכים 3/3/2024 עד 14/3/2024 בצורת סקר אונליין שהופץ בקבוצת חומת שמואל בפלטפורמות החברתיות השונות. 41 תשובות התקבלו ועל פי התשובות הוחלט לקדם את המיקומים (כל המצביע משפיע). תוצאות הסקר מצביעות על מיקומים עם דרישה/צורך כיום, והם מצוינים במסמך זה. מעמוד 13 והלאה מופיע סיכום תשובות הסקר.

לפי מסמך של מרכז המחקר של הכנסת נכתב כי "בסוף שנת 2022 היו על כבישי ישראל 50,892 כלי רכב חשמליים, צמיחה של 37% לעומת סוף 2021, ... בנוסף נעים כיום על כבישי הארץ כ-43 אלף רכב פלאג-אין (כולל כלי רכב מיבוא עקיף), **צמיחה של כמעט 200% לעומת 2021**... יצוין כי כיום מתבצע במשרדי הממשלה השונים מהלך שמנסה לעכב לפחות בשנה (2025) את עליית מס הקנייה על רכב חשמלי ב-15% נוספים (מ-20% כיום ל-35%)."



לכתבה המלאה: <https://www.globes.co.il/news/article.aspx?did=1001437079>

מיקום עמדות טעינת רכבים חשמליים 2024

להלן רשימת חניות לעמדות טעינת רכבים חשמליים ממסקנות הסקר:

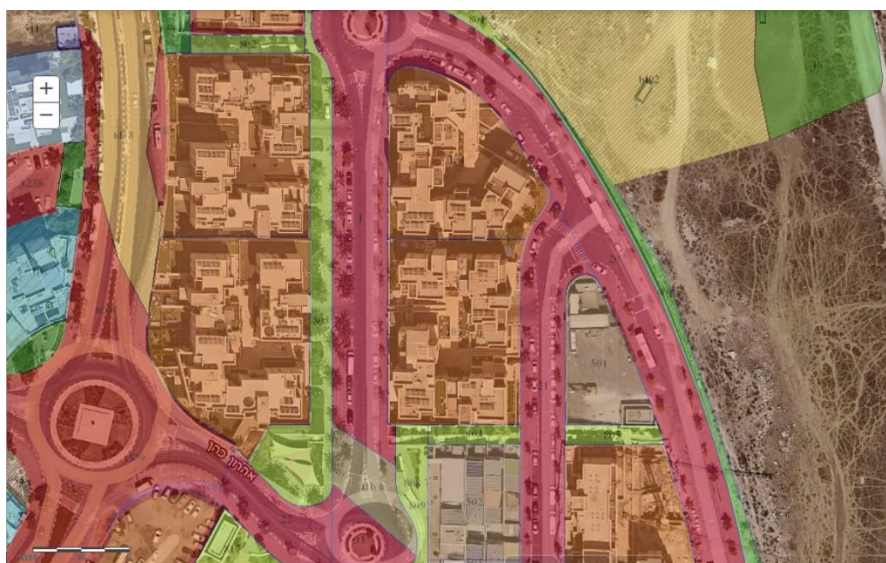
מס' סידורי	עמדה מס'	רחוב	תאור מיקום	גוש/חלקה	נקודות ציון	סוג עמדות	כמות עמדות	תבע	מגרש	תאריך סטטוס	
1	1	אהרון כהן		29938/54	221,994,625,579	A/C	x4	10310	1	11/10/2011	
	2					A/C					221,994,625,583
	3					A/C					221,994,625,589
	4					A/C					221,994,625,594
5	1	הרב חסדאי קרשקש	בבניסה לפארק 850	29937/94	221,177,625,229	A/C	x4	7509	tk37	28/03/2003	
	2					A/C					221,179,625,230
	3					A/C					221,181,625,231
	4					A/C					221,184,625,232
9	1	שאול אביגור		29935/41	221,099,625,808	A/C	x4	א5053	t41	17/03/1997	
	2					A/C					221,093,625,806
	3					A/C					221,087,625,803
	4					A/C					221,082,625,800
13	1	אליהו קורן		29937/52	221,275,625,475	A/C	x2	12825	1101	11/10/2011	
	2					A/C					221,272,625,470
15	1	אסתר רזיאל נאור	מתנס ראשי	29938/82	221,749,625,834	A/C	x4	12835	511	24/03/1997	
	2					A/C					221,751,625,833
	3					A/C					221,753,625,832
	4					A/C					221,756,625,831

- לכל מקום יש נקודת ציון שמגדיר את מיקומו הספציפי וכמה עמדות להקים בסבב הזה.
- נעשה שיתוף ציבור בין התאריכים 3/3/2024 עד 14/3/2024 בצורת סקר אונליין שהופץ בקבוצות חומת שמואל בפלטפורמות החברתיות השונות. תוצאות הסקר מצביעות על מיקומים עם דרישה/צורך כיום, והם מצוינים ברשימה.

מיקום עמדות טעינת רכבים חשמליים 2024

בסמיכות לרחוב אהרון הכהן – 4 עמדות

מס' סידורי	עמדה מס'	רחוב	תאור מיקום	גוש/חלקה	נקודות ציון	סוג עמדות	כמות עמדות	תבע	מגרש	תאריך סטטוס
1	1	אהרון כהן		29938/54	221,994,625,579	A/C	x4	10310	1	11/10/2011
2	221,994,625,583				A/C					
3	221,994,625,589				A/C					
4	221,994,625,594				A/C					



מיקום עמודות טעינת רכבים חשמליים 2024

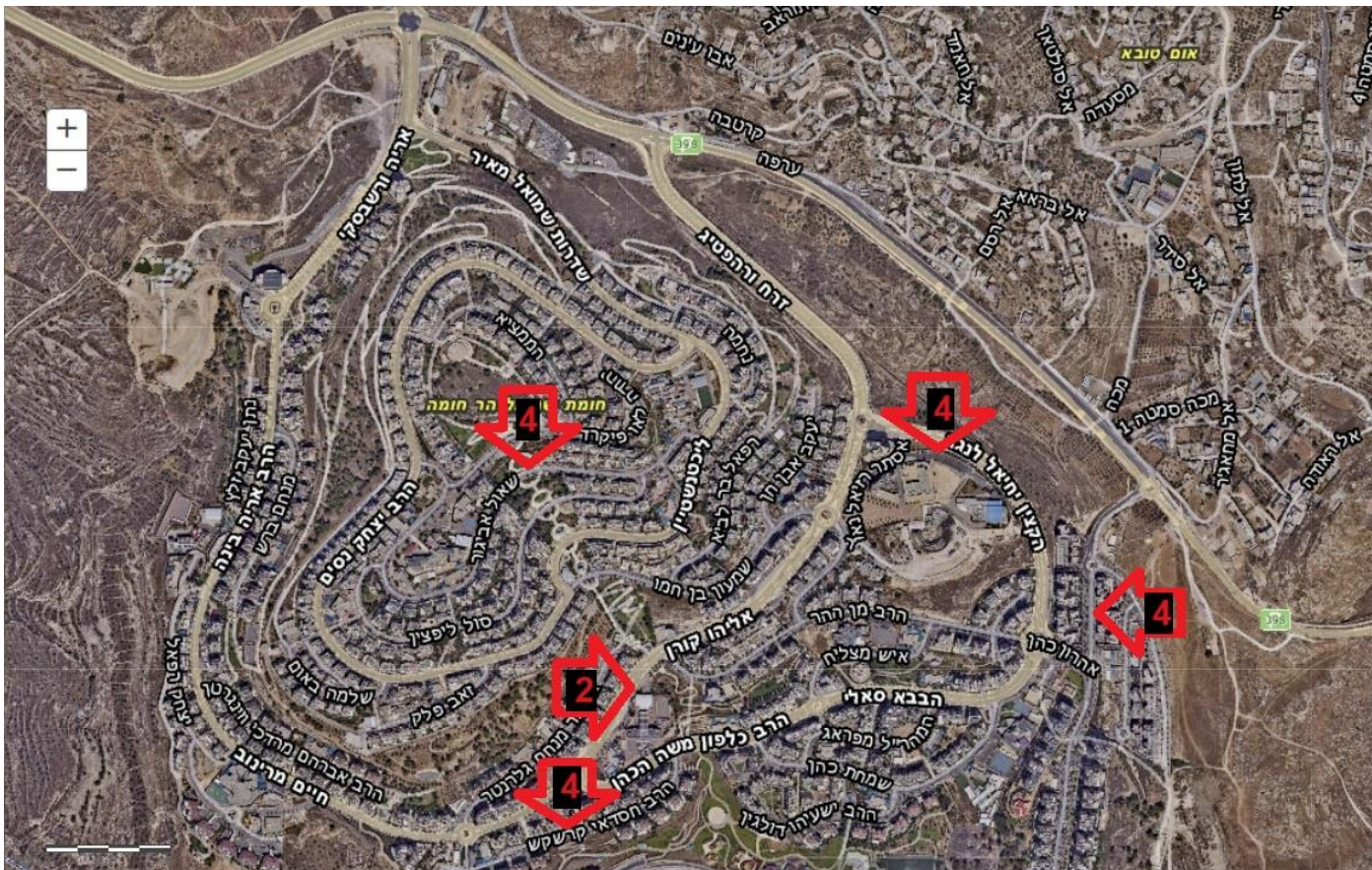


עמוד 4 מיתוך 15

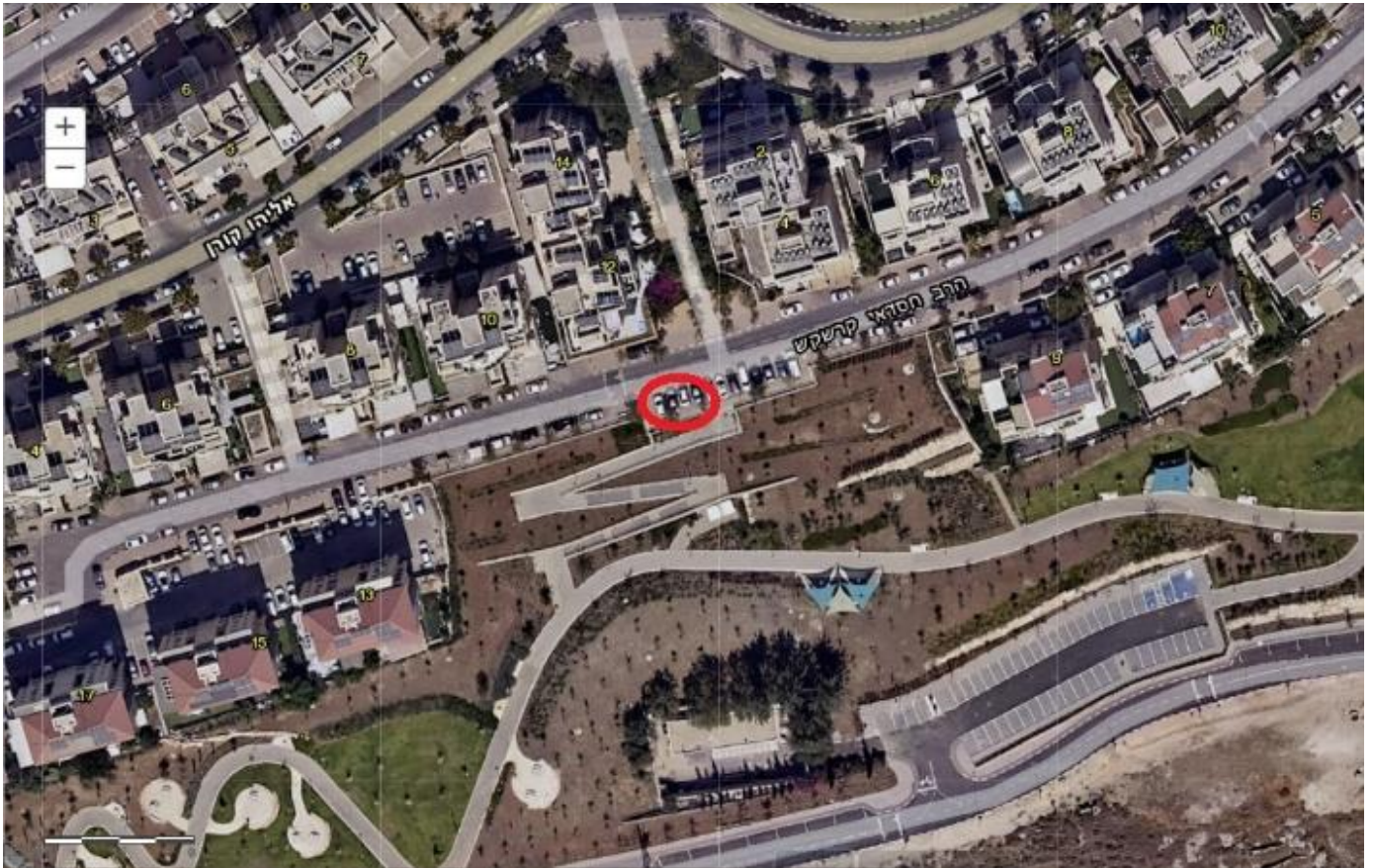
מיקום עמדות טעינת רכבים חשמליים 2024

רחוב הרב חסדאי קרשקש

28/03/2003	tk37	7509	x4	A/C	221,177,625,229	29937/94	בכניסה לפארק 850	הרב חסדאי קרשקש	1	5
				A/C	221,179,625,230				2	6
				A/C	221,181,625,231				3	7
				A/C	221,184,625,232				4	8



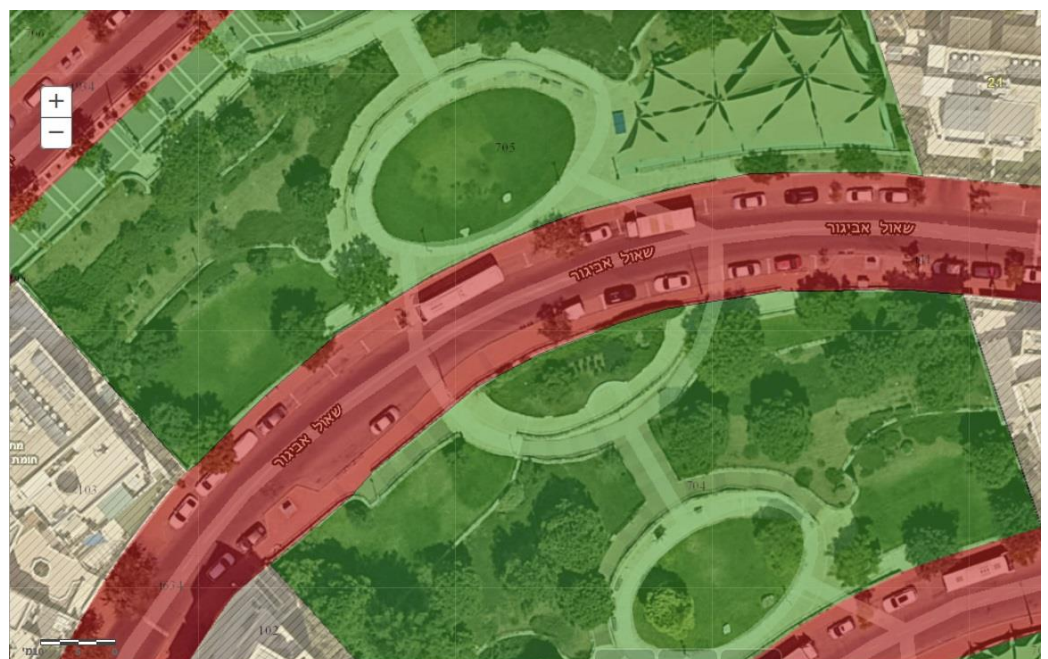
מיקום עמודות טעינת רכבים חשמליים 2024



מיקום עמדות טעינת רכבים חשמליים 2024

רחוב שואל אביגור

17/03/1997	t41	א5053	x4	A/C	221,099,625,808	29935/41	שואל אביגור	1	9
				A/C	221,093,625,806			2	10
				A/C	221,087,625,803			3	11
				A/C	221,082,625,800			4	12



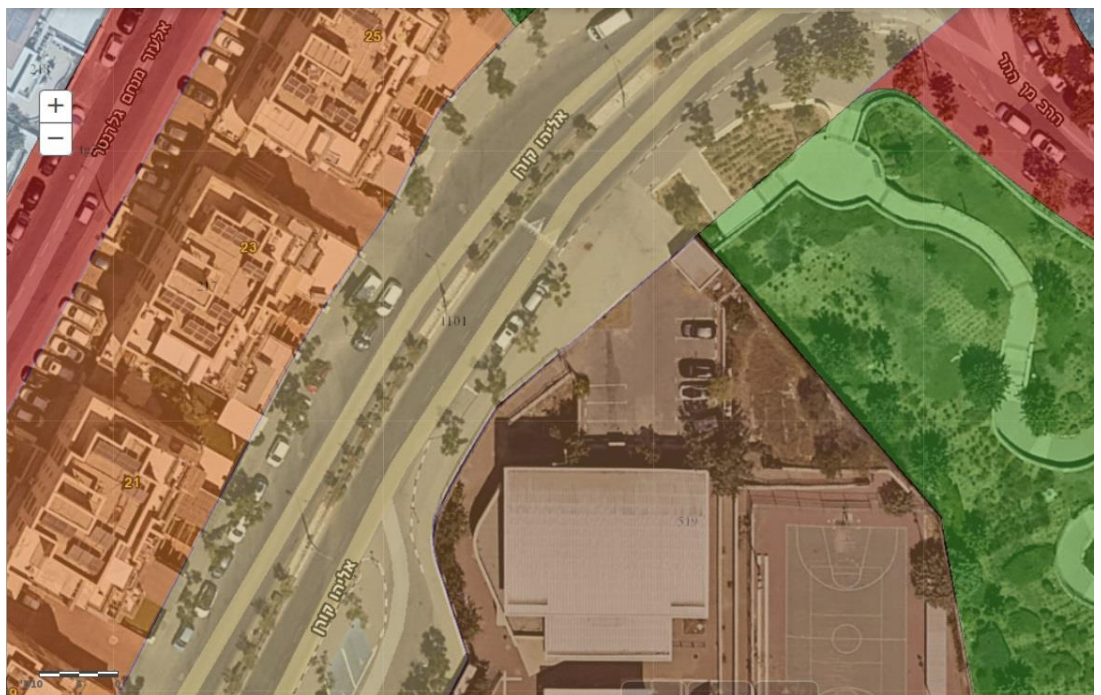
מיקום עמדות טעינת רכבים חשמליים 2024



מיקום עמדות טעינת רכבים חשמליים 2024

רחוב אליהו קורן

11/10/2011	1101	12825	x2	A/C	221,275,625,475	29937/52	ביה"ס עמיטל	אליהו קורן	1	13
				A/C	221,272,625,470				2	14



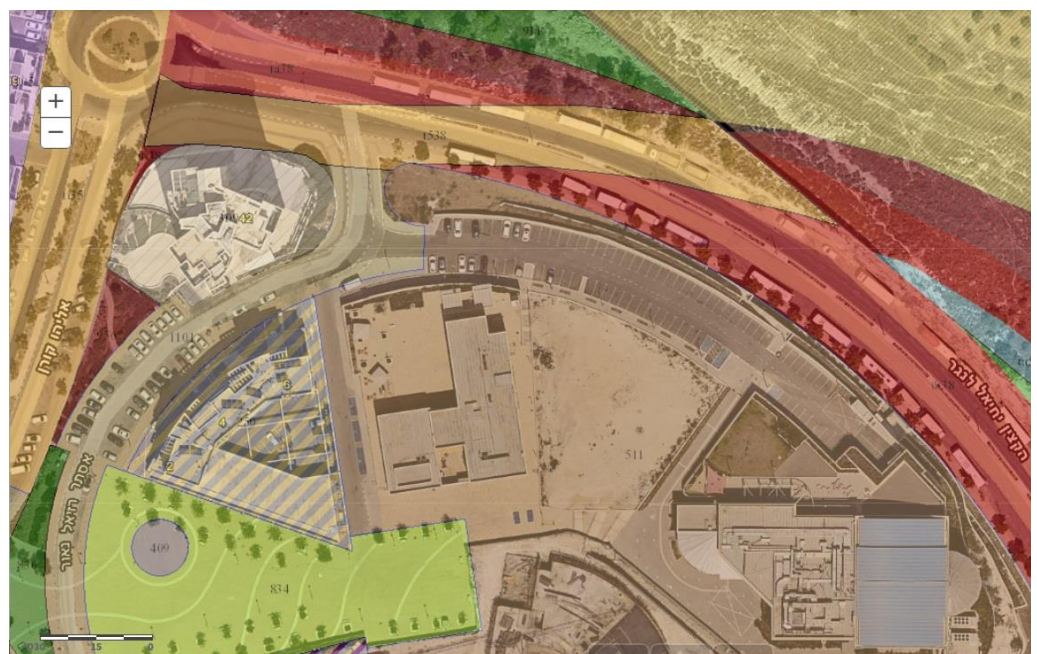
מיקום עמדות טעינת רכבים חשמליים 2024



מיקום עמדות טעינת רכבים חשמליים 2024

רחוב אסתר רזיאל נאור

24/03/1997	511	12835	X4	A/C	221,749,625,834	29938/82	מתנס ראשי	אסתר רזיאל נאור	1	15
				A/C	221,751,625,833				2	16
				A/C	221,753,625,832				3	17
				A/C	221,756,625,831				4	18



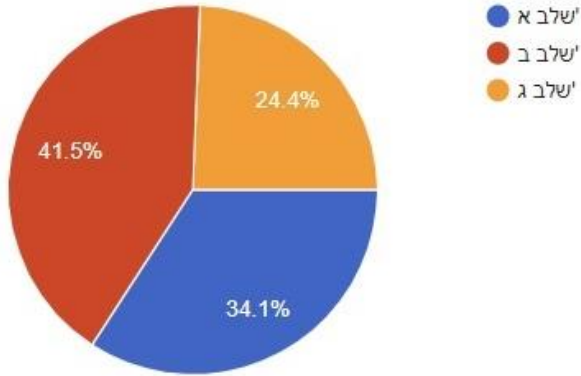
מיקום עמדות טעינת רכבים חשמליים 2024



מיקום עמדות טעינת רכבים חשמליים 2024

להלן תשובות הסקר:

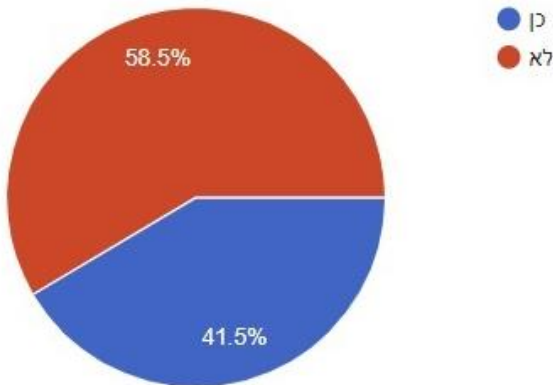
באיזה תת שכונה את/ה גר/ה?



חתך משיבי הסקר לפי מיקום גאוגרפי:
42% שלב א'
34% שלב ב'
24% הם משלב ג'

ניתוח: יותר משתתפים הם משלב ג' יחסית לגודל שלבי א' וב' שהם רוב גדול של אוכלוסיית השכונה.

האם יש לך רכב חשמלי כיום?

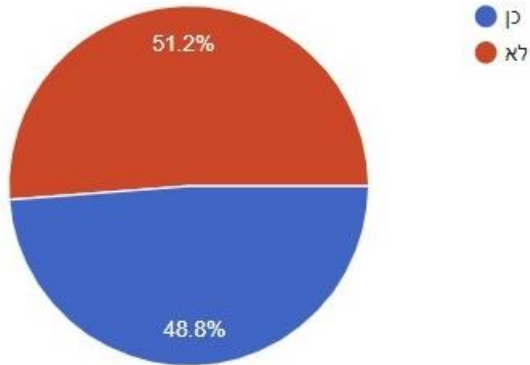


לקצת יותר מ 40% ממשיבי הסקר יש רכבים חשמליים כיום.

ניתוח: להרבה משתתפים בסקר יש רכבים חשמליים (ביחס לאחוז התשובות).

מיקום עמדות טעינת רכבים חשמליים 2024

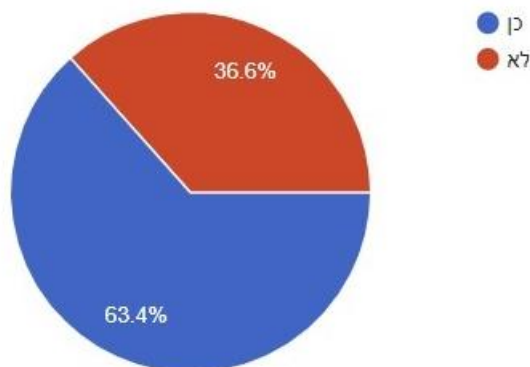
האם את/ה מתכנן/ת לרכוש רכב חשמלי ב-6 חודשים הבאים?



יותר מ-50% מתכוונים לרכוש רכב חשמלי ב-6 החודשים הבאים.

ניתוח: זה מצביע על הגידול המתוכנן (מצד התושבים).

האם את/ה מתכנן/ת רוצה לרכוש רכב חשמלי בשנתיים הקרובות?

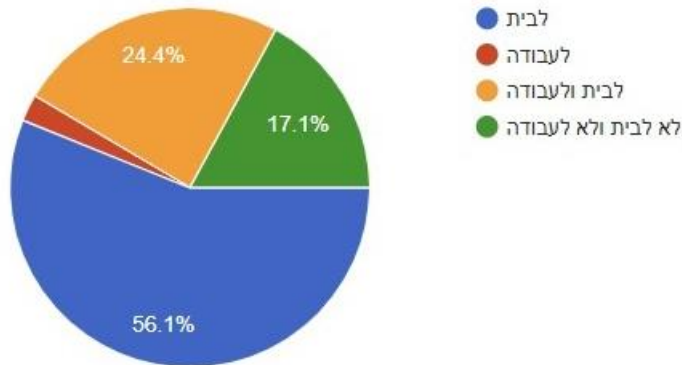


יותר מ-60% מתכוונים לרכוש רכב חשמלי ב-24 החודשים הבאים (שנתיים).

ניתוח: זה מצביע על גידול מאוד משמעותי שמתוכנן מצד התושבים לעתיד הקרוב שצריך לקחת בחשבון.

מיקום עמדות טעינת רכבים חשמליים 2024

האם תרצה/י עמדת טעינה קרובה לבית או לעבודה?

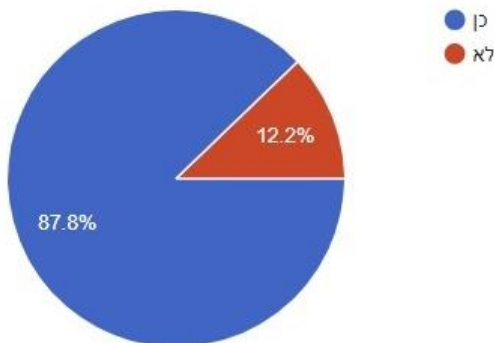


יותר מ-80% רוצים את עמדות הטעינה קרוב לביתם ו/או למקום עבודתם.

17% לא רוצים עמדות טעינה כלל (כנראה אין להם רכבים חשמליים ולא מתכוונים לקנות).

ניתוח: זה מצביע על הצורך בעמדות טעינה כיום בשכונה, וגידול משמעותי לעתיד לאורך תשובות הסקר.

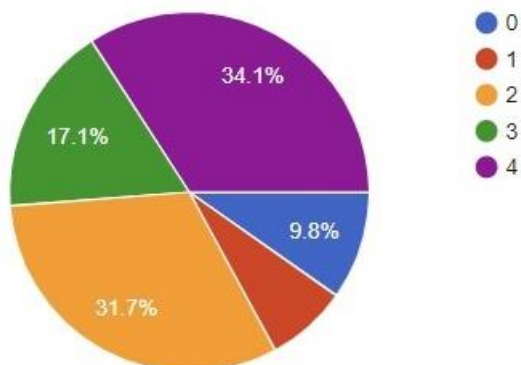
האם יש חנייה ציבורית או מבנה ציבורי קרוב אלי?



כמעט 90% ממשיבי הסקר מדווחים שיש חנייה ציבורית קרובה אליהם.

ניתוח: כפועל יוצא זה אומר ש**השכונה מתוכננת היטב בפיזור יעיל של המבני ציבור במרחב בתי המגורים**, יש להמשיך עם קו זה ולאחר איפה יש מחסור ב-12% שענו "לא".

כמה עמדות טעינה לדעתך צריך בחנייה זו כיום?



כהמשך לשאלה הקודמת (חניות ליד מגורי התושבים):

- כמעט 83% רוצים 2 ויותר עמדות טעינה בחנייה הציבורית הקרובה לביתם
- 7.3% רוצים רק עמדת טעינה אחת
- כמעט 10% ענו שהם לא רוצים עמדות טעינה כלל

ניתוח: רוב מכריע 90% בעד/מעוניין בעמדות טעינת רכבים.

יש מידע על הכתובות שהתושבים מבקשים עמדות טעינה שראוי להתייחס ברצינות ולתת מענה הולם למיקומים אלו.