

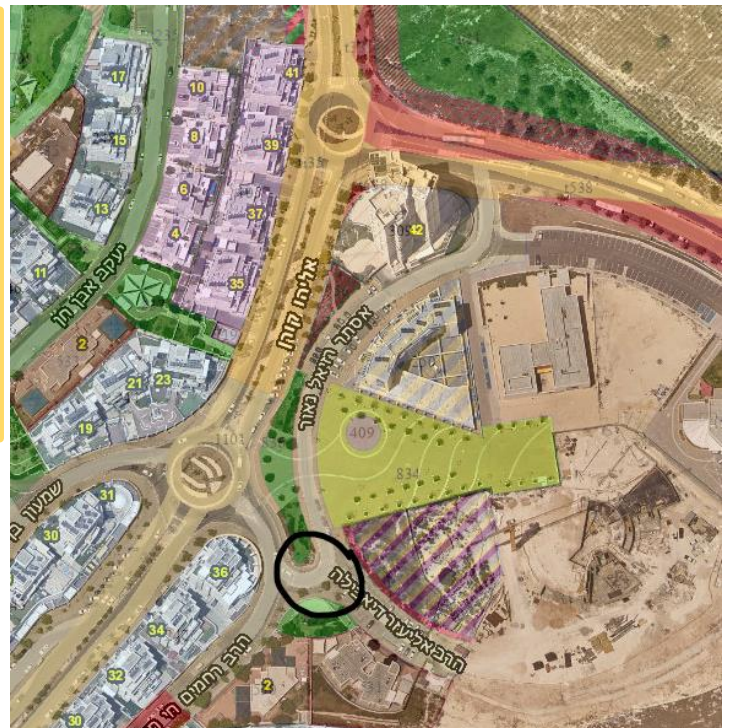
נושא: הסדרי תנועה במרכז החיים של שכונת הר חומה – הכנה לסיוור

רקע כללי:

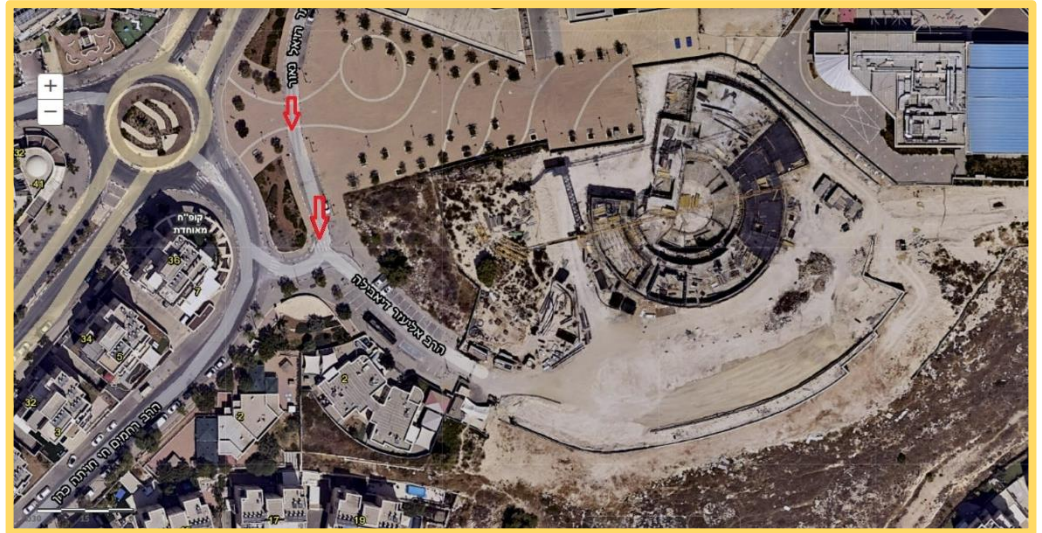
מתחם מרכז החיים של שכונת הר חומה כולל מספר מבני ציבור ומגורים (מינהל קהילתי, בריכת שחייה, מרכז מסחרי וביה"ס תיכון בבניה) כל השימושים מתנקזים לרחוב חד סטרי בשם "אסתר רזיאל נאור". רחוב זה חוצה כיכר ציבורית ויוצא לאחר מפגש עם עוד שני רחובות, שכוללים מגורים ומבני ציבור לרחוב הראשי- "אליהו קורן".

בימים אלה אושרה תכנית הלייף סנטר למסחר, תעסוקה ומגורים של היזם בית ירושלמי, הפרויקט ממוקם במפגש של שלושה רחובות צרים: רחוב אסתר רזיאל נאור, רחוב אליעזר דיאבילה (ללא מוצא), רחוב הרב רחמים חי חיותה כהן.

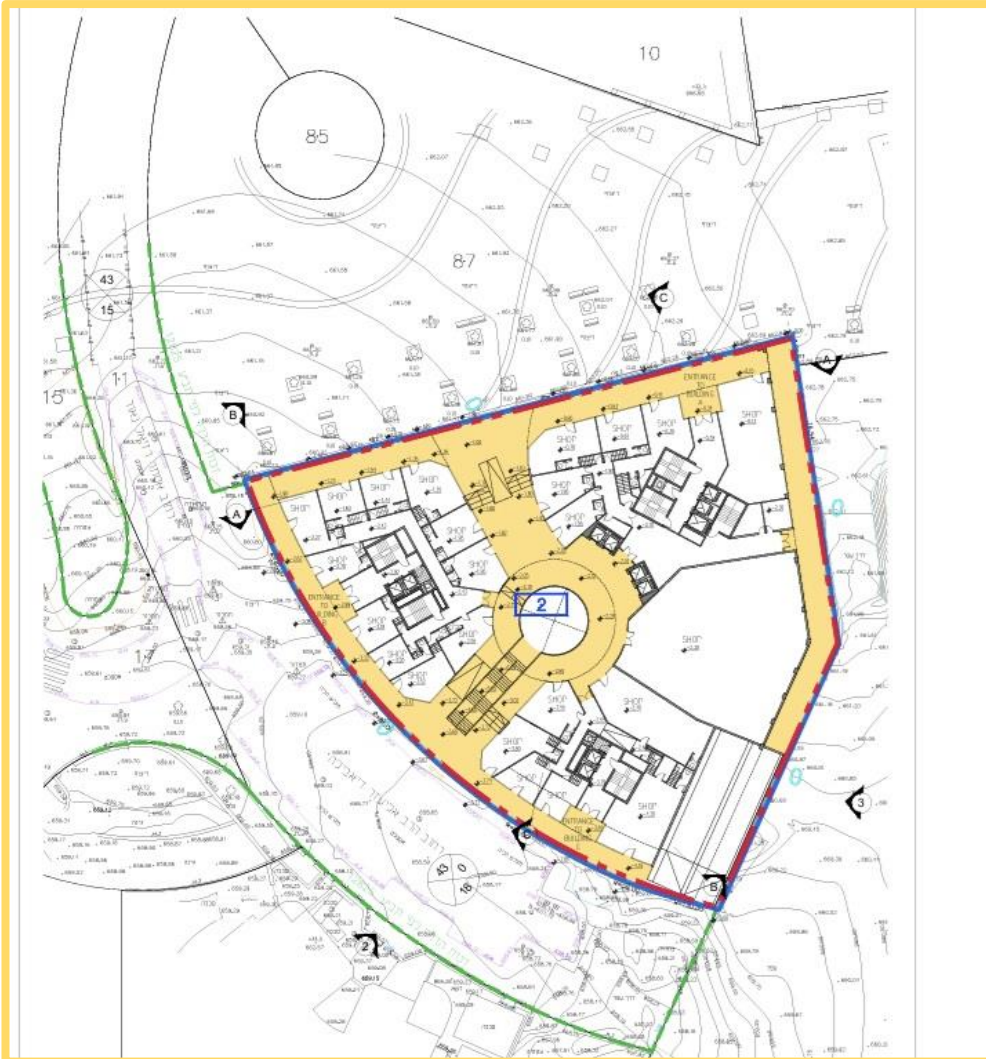
עם פתיחת המינהל הקהילתי ובעתיד גם מבני הציבור הנוספים (מרכז הספורט, ביה"ס תיכון והלייף סנטר) המינהל הקהילתי חושש מאד לכשל תנועתי באזור זה. בשלבי ההפקדה להתנגדויות התכנית, המינהל הקהילתי ביקש שתכנית הלייף סנטר תתן מענה להסדרי תנועה חדשים במקום, אך ההתנגדות לא התקבלה.



תצא של מתחם הפרויקט



נספח בינוי:



נספח בינוי	
תכנית מס' 101-1133156	
לייף סנטר - הר חומה	
נספח 01 בינוי גליון 01 מתוך 01	
קניינים	1250
תאריך עריכת הנספח	12/10/2022
שטוחה	
עורך הנספח	שם: קרלוס פרוס תאריך: פרוס אדריכלים בע"מ

הערה: כל המסלולים החדשים שחושבים ביחס למסלול 772.20=0.00

מקרא

- גבול תכנית
- גבול תא שטח
- 2 מספר תא שטח
- קו בנין ילי
- קו בנין החז"י

