

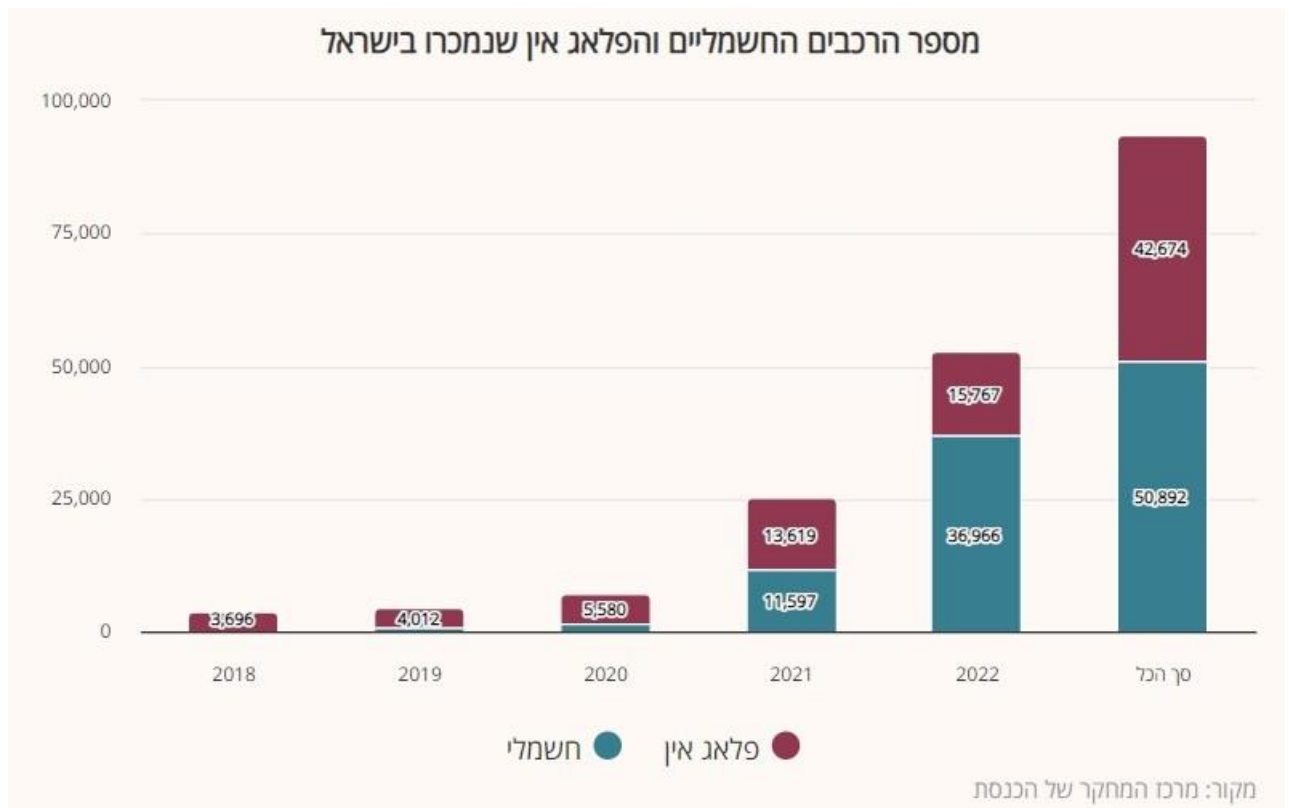
מיקום עמדות טעינת רכבים חשמליים 2024

עדכון: 26/3/2024
עותק לעירייה

לאור המגמה העולה של רכישת רכבים חשמליים בישראל, מנהל קהילתי חומת שמואל התבקש לאתר חניות בשטחי ציבור על מנת להתקין שם עמדות טעינת רכבים חשמליים. עם קבלת האיתורים, עיריית ירושלים תבחן האם קיימות תשתיות חשמל לחניות והאם נדרשות התאמות תשתית.

התבקש ממתכנני השכונות לאתר חניות ציבוריות (במבני ציבור, פארקים וגנים ציבוריים, וכו'...) ולאחר חניות ספציפיות עם נ.צ. ועם אפשרות הרחבה בעתיד. על מנת להתקין שם עמדות טעינת רכבים חשמליים.

לפי מסמך של מרכז המחקר של הכנסת נכתב כי "בסוף שנת 2022 היו על כבישי ישראל 50,892 כלי רכב חשמליים, צמיחה של 37% לעומת סוף 2021, ... בנוסף נעים כיום על כבישי הארץ כ-43 אלף רכב פלאג-אין (כולל כלי רכב מיבוא עקיף), **צמיחה של כמעט 200% לעומת 2021**... יצוין כי כיום מתבצע במשרדי הממשלה השונים מהלך שמנסה לעכב לפחות בשנה (2025) את עליית מס הקנייה על רכב חשמלי ב-15% נוספים (מ-20% כיום ל-35%)."



לכתבה המלאה: <https://www.globes.co.il/news/article.aspx?did=1001437079>

מיקום עמדות טעינת רכבים חשמליים 2024

להלן רשימת חניות לעמדות טעינת רכבים חשמליים בחומת שמואל 2024:

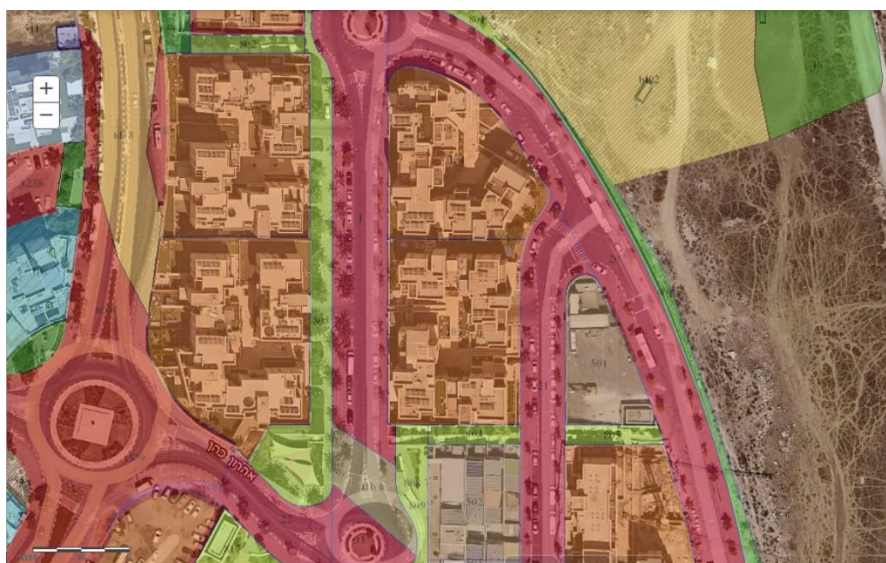
| מס' סידורי | עמדה מס' | רחוב | תאור מיקום | גוש/חלקה | נקודות ציון | סוג עמדות | כמות עמדות | תבע | מגרש | תאריך סטטוס |
|------------|----------|-----------------|------------------|----------|-------------|-----------------|------------|-------|------|-------------|
| 1 | 1 | אהרון כהן | | 29938/54 | A/C | 221,994,625,579 | X4 | 10310 | 1 | 11/10/2011 |
| | 2 | | | | A/C | 221,994,625,583 | | | | |
| | 3 | | | | A/C | 221,994,625,589 | | | | |
| | 4 | | | | A/C | 221,994,625,594 | | | | |
| 5 | 1 | הרב חסדאי קרשקש | בבניסה לפארק 850 | 29937/94 | A/C | 221,177,625,229 | X4 | 7509 | tk37 | 28/03/2003 |
| | 2 | | | | A/C | 221,179,625,230 | | | | |
| | 3 | | | | A/C | 221,181,625,231 | | | | |
| | 4 | | | | A/C | 221,184,625,232 | | | | |
| 9 | 1 | שאול אביגור | | 29935/41 | A/C | 221,099,625,808 | X4 | א5053 | t41 | 17/03/1997 |
| | 2 | | | | A/C | 221,093,625,806 | | | | |
| | 3 | | | | A/C | 221,087,625,803 | | | | |
| | 4 | | | | A/C | 221,082,625,800 | | | | |
| 13 | 1 | אליהו קורן | | 29937/52 | A/C | 221,275,625,475 | X2 | 12825 | 1101 | 11/10/2011 |
| | 2 | | | | A/C | 221,272,625,470 | | | | |
| 15 | 1 | אסתר רזיאל נאור | מתנס ראשי | 29938/82 | A/C | 221,749,625,834 | X4 | 12835 | 511 | 24/03/1997 |
| | 2 | | | | A/C | 221,751,625,833 | | | | |
| | 3 | | | | A/C | 221,753,625,832 | | | | |
| | 4 | | | | A/C | 221,756,625,831 | | | | |

- לכל מקום יש נקודת ציון שמגדיר את מיקומו הספציפי וכמה עמדות להקים בסבב הזה.
- נעשה שיתוף ציבור בין התאריכים 3/3/2024 עד 14/3/2024 בצורת סקר אונליין שהופץ בקבוצות חומת שמואל בפלטפורמות החברתיות השונות. תוצאות הסקר מצביעות על מיקומים עם דרישה/צורך כיום, והם מצוינים ברשימה.

מיקום עמדות טעינת רכבים חשמליים 2024

בסמיכות לרחוב אהרון הכהן – 4 עמדות

| מס' סידורי | עמדה מס' | רחוב | תאור מיקום | גוש/חלקה | נקודות ציון | סוג עמדות | כמות עמדות | תבע | מגרש | תאריך סטטוס |
|------------|----------|-----------|------------|----------|-------------|-----------|------------|-------|------|-------------|
| 1 | 1 | אהרון כהן | | 29938/54 | | A/C | x4 | 10310 | 1 | 11/10/2011 |
| 2 | 2 | | | | | | | | | |
| 3 | 3 | | | | | | | | | |
| 4 | 4 | | | | | | | | | |



עמוד 3 מיתוך 12

מיקום עמודות טעינת רכבים חשמליים 2024



עמוד 4 מיתוך 12

מיקום עמדות טעינת רכבים חשמליים 2024

רחוב הרב חסדאי קרשקש

| | | | | | | | | | | |
|------------|------|------|----|-----|-----------------|----------|------------------------|-----------------------|---|---|
| 28/03/2003 | tk37 | 7509 | x4 | A/C | 221,177,625,229 | 29937/94 | בכניסה לפארק 850 | הרב חסדאי קרשקש | 1 | 5 |
| | | | | A/C | 221,179,625,230 | | | | 2 | 6 |
| | | | | A/C | 221,181,625,231 | | | | 3 | 7 |
| | | | | A/C | 221,184,625,232 | | | | 4 | 8 |



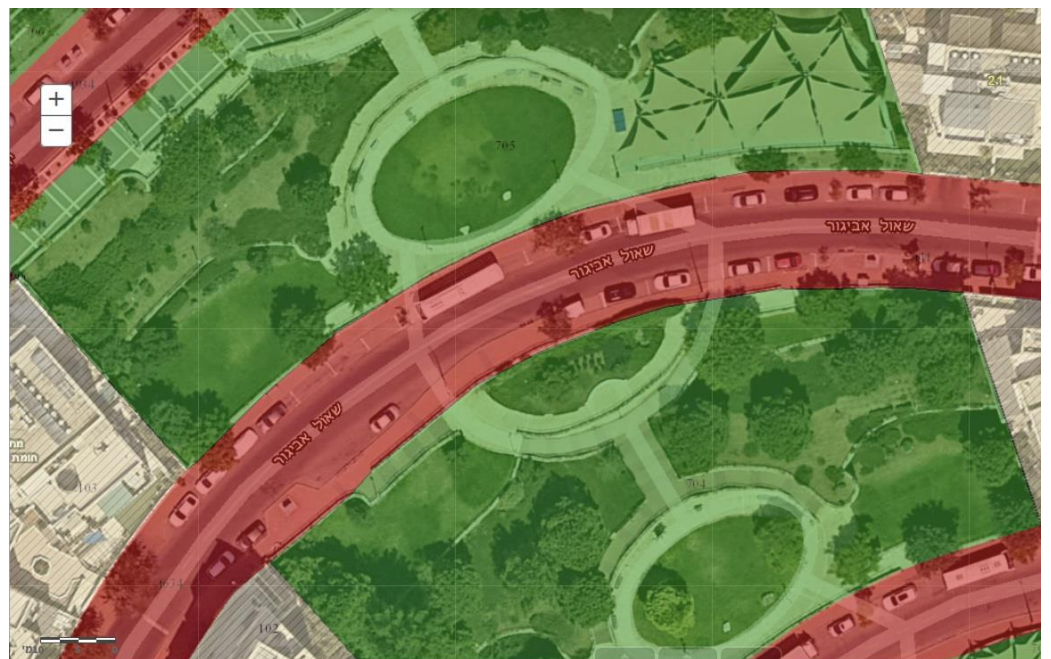
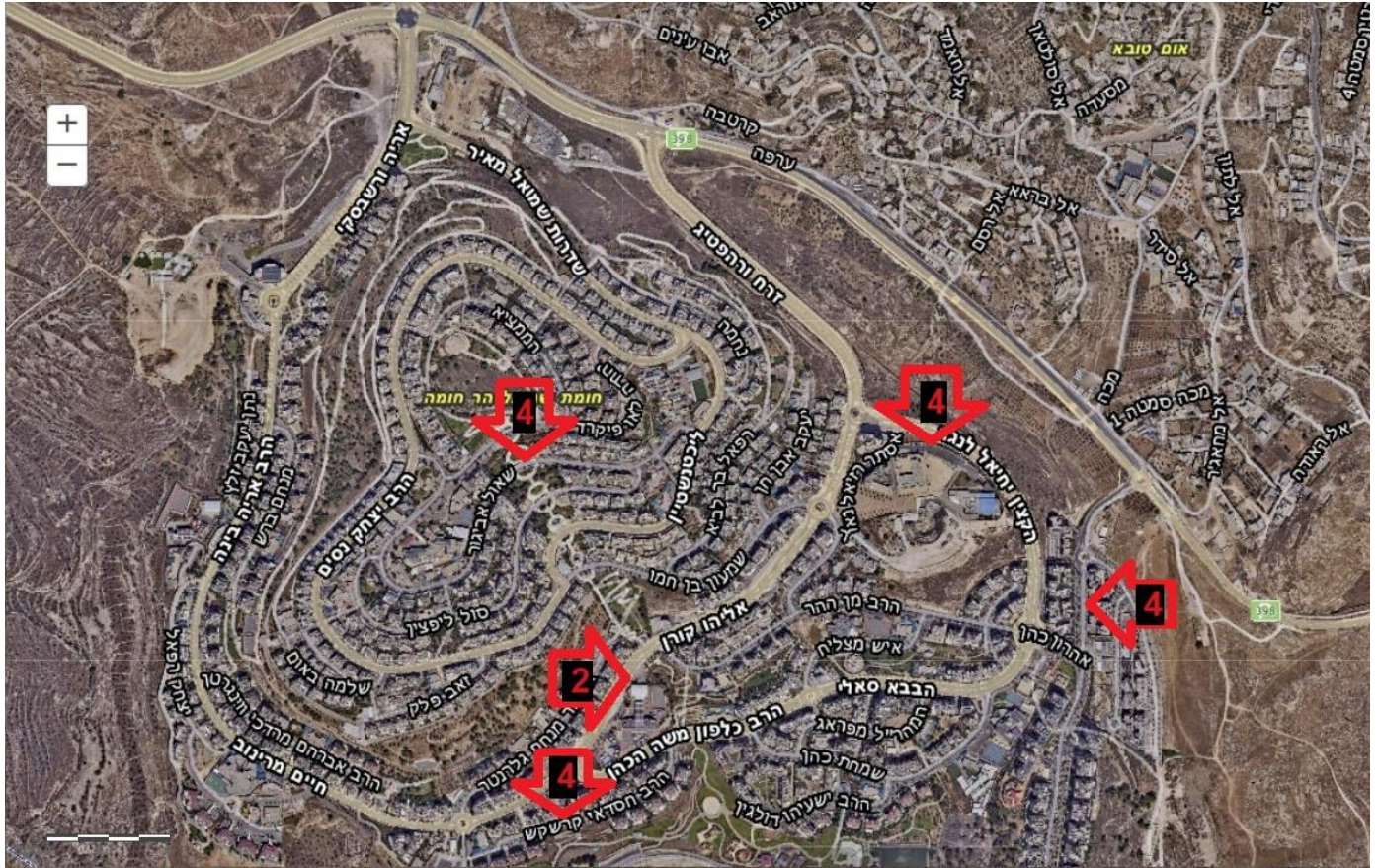
מיקום עמדות טעינת רכבים חשמליים 2024



מיקום עמדות טעינת רכבים חשמליים 2024

רחוב שואל אביגור

| | | | | | | | | | |
|------------|-----|-------|----|-----|-----------------|----------|----------------|---|----|
| 17/03/1997 | t41 | א5053 | X4 | A/C | 221,099,625,808 | 29935/41 | שואל אביגור | 1 | 9 |
| | | | | A/C | 221,093,625,806 | | | 2 | 10 |
| | | | | A/C | 221,087,625,803 | | | 3 | 11 |
| | | | | A/C | 221,082,625,800 | | | 4 | 12 |



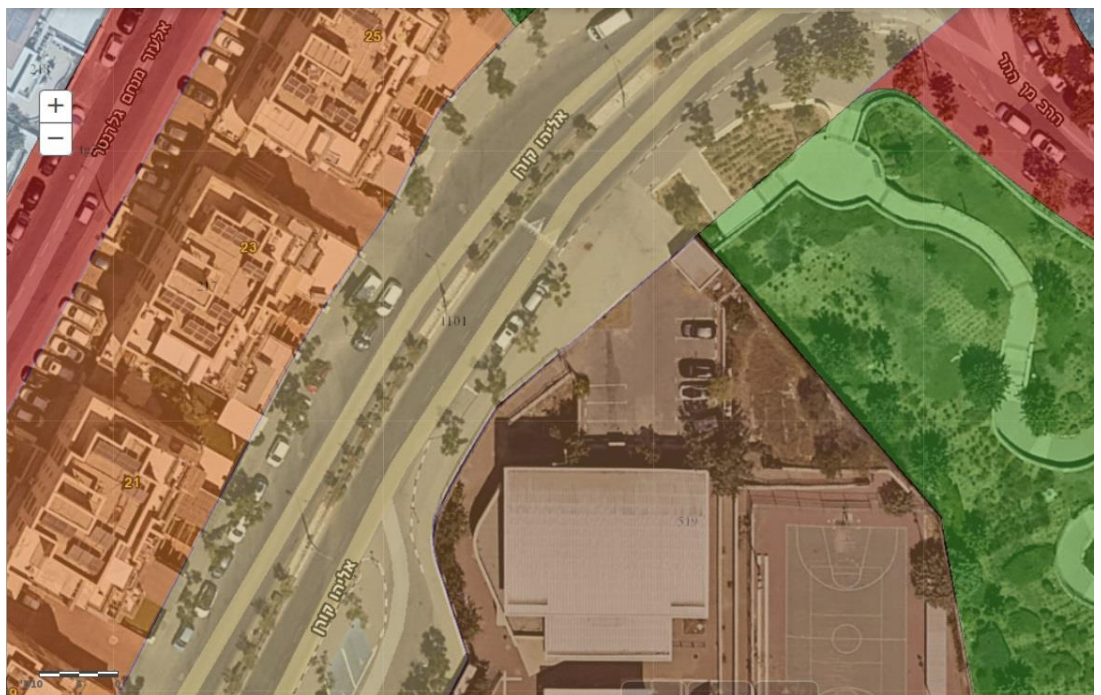
מיקום עמדות טעינת רכבים חשמליים 2024



מיקום עמדות טעינת רכבים חשמליים 2024

רחוב אליהו קורן

| | | | | | | | | | | |
|------------|------|-------|----|-----|-----------------|----------|----------------|---------------|---|----|
| 11/10/2011 | 1101 | 12825 | x2 | A/C | 221,275,625,475 | 29937/52 | ביה"ס עמיטל | אליהו קורן | 1 | 13 |
| | | | | A/C | 221,272,625,470 | | | | 2 | 14 |



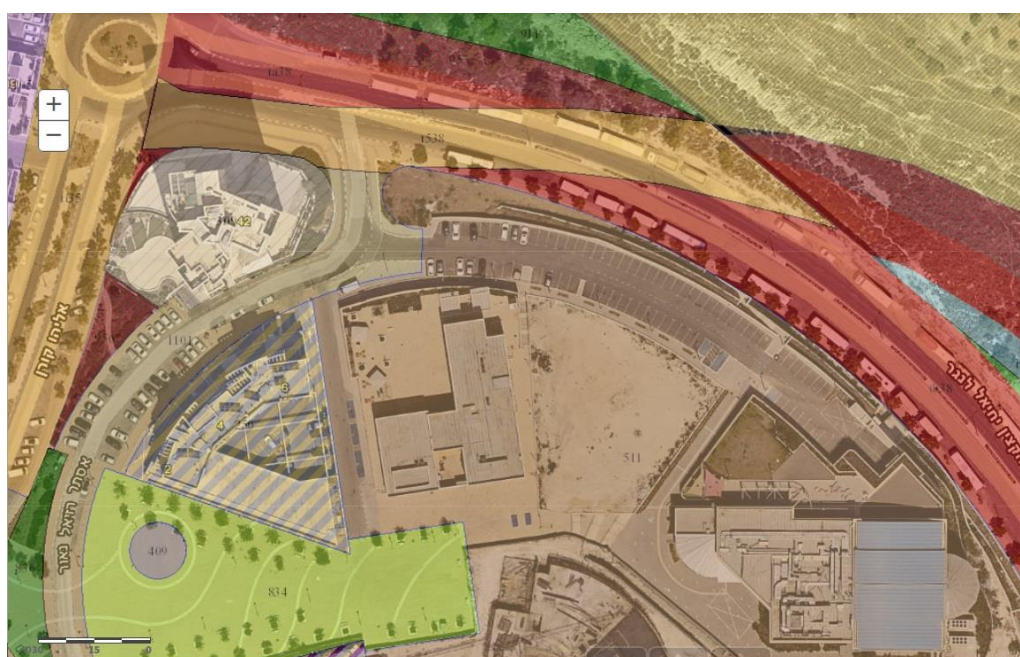
מיקום עמדות טעינת רכבים חשמליים 2024



מיקום עמדות טעינת רכבים חשמליים 2024

רחוב אסתר רזיאל נאור

| | | | | | | | | | | |
|------------|-----|-------|----|-----|-----------------|----------|-----------|-----------------|---|----|
| 24/03/1997 | 511 | 12835 | X4 | A/C | 221,749,625,834 | 29938/82 | מתנס ראשי | אסתר רזיאל נאור | 1 | 15 |
| | | | X4 | A/C | 221,751,625,833 | | | | 2 | 16 |
| | | | X4 | A/C | 221,753,625,832 | | | | 3 | 17 |
| | | | X4 | A/C | 221,756,625,831 | | | | 4 | 18 |



מיקום עמדות טעינת רכבים חשמליים 2024



סך הכל 18 עמדות טעינה ב-5 רחובות, באישור הועדה הפיזית.
נשמח לשמוע עדכונים של לוחות זמנים וכו'.

תודה רבה,

אדר' זהר הררי

מתכנן אורבני קהילתי, חומת שמואל

