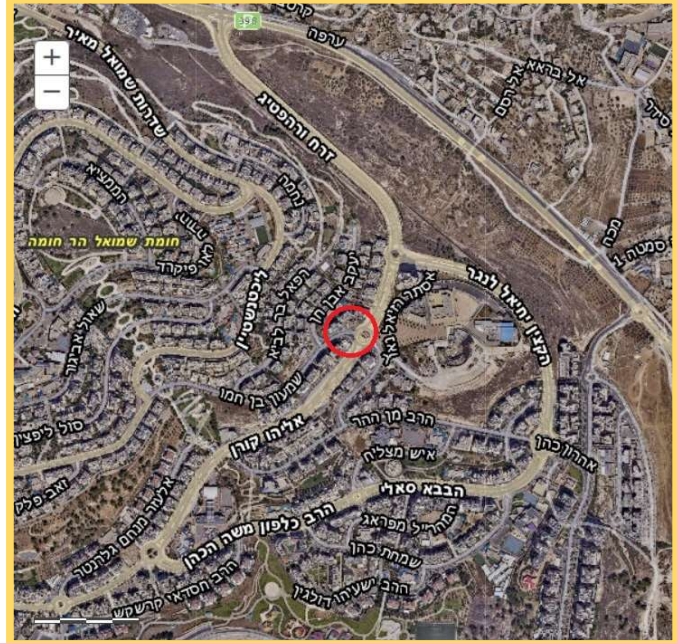
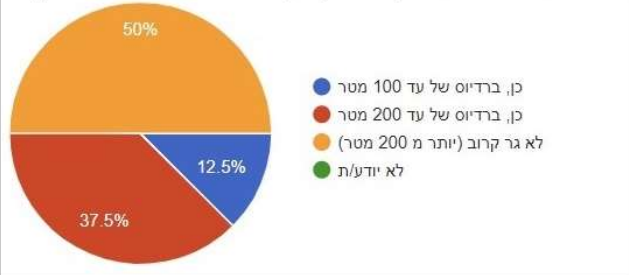


שיתוף ציבור / עמדת המינהל - הצבת מיכל למחזור שמן

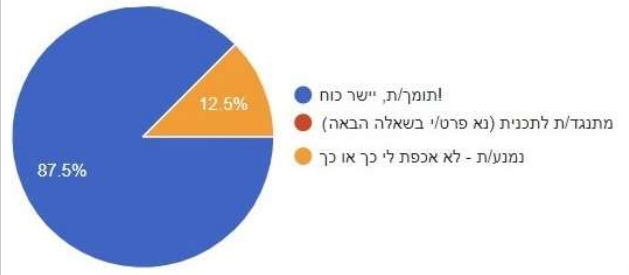
עדכון: 17/6/2024

סיכום שאלון הצבת מיכל למחזור שמן ברחוב אליהו קורן 31. תודה רבה לתושבים שענו לסקר. המתכנן האורבני במנהל הקהילתי ביצע סקר בין התושבים ב 10/06/2024 (הסקר היה זמין לפחות לשבוע לכל התושבים בשכונה להביע את דעתם). ניתוח הסקר מראה בבירור שאין התנגדות כלל להצבת מיכל המחזור שמן בהתאם לתוצאות הנראות בתרשימי תוצאות הסקר.

האם את/ה מתגורר/ת בקרבת מקום (ברדיוס של כ-200 מטר לערך)?



האם את/ה תומך/ת או מתנגד/ת בתכנית המוצעת למיחזור השמן?



מיקום מאושר למיכל מיחזור:

סיכום ועמדת המינהל הקהילתי:

בהתאם לנתונים הנ"ל המינהל אינו מתנגד להצבת מיכל מיחזור שמן ע"י בעל העסק. יש למקם את המיכל במקום המאושר, והאחריות לניקיון השוטף של סביבת המיכל מיחזור היא על בעל העסק.

תכנון אורבני קהילתי



בברכה והצלחה.
אדר' זהר הררי,
מתכנן אורבני קהילתי
מינהל קהילתי חומת שמואל