

## עמדת המינהל הקהילתי בעקבות הסיכום סיור: ליקויי תנועה חמורים במרכז החיים של שכונת הר חומה.

בוצע סיור שטח ב 9 ליולי 2024 והשתתפו בו: מוחמד אבו גוש, מהנדס תנועה ותשתיות, עיריית ירושלים, שלמה גולברי, יו"ר מינהל קהילתי חומת שמואל, זהר הררי, מתכנן אורבני קהילתי חומת שמואל.

### רקע כללי:

מתחם מרכז החיים של שכונת הר חומה כולל מספר מבני ציבור ומגורים (מינהל קהילתי, בריכת שחייה, מרכז מסחרי וביה"ס תיכון בבניה) כל השימושים מתנקזים לרחוב חד סטרי בשם "אסתר רזיאל נאור". רחוב זה חוצה כיכר ציבורית ויוצא לאחר מפגש עם עוד שני רחובות, שכוללים מגורים ומבני ציבור לרחוב הראשי- "אליהו קורן". בימים אלה אושרה תכנית הלייף סנטר למסחר, תעסוקה ומגורים של היזם בית ירושלמי, הפרויקט ממוקם במפגש של שלושה רחובות צרים: רחוב אסתר רזיאל נאור, רחוב אליעזר דיאבילה (ללא מוצא), רחוב הרב רחמים חי חיותה כהן. עם פתיחת המינהל הקהילתי ובעתיד גם מבני הציבור הנוספים (מרכז הספורט, ביה"ס תיכון והלייף סנטר) המינהל הקהילתי חושש מאד לכשל תנועתי באזור זה. יש לקחת בחשבון שחניון הבית ספר עובר בדרך הציבורית הקיימת מול מגרש הלייף סנטר. מצ"ב תכניות בעמוד האחרון.

### סיכום הסיור:

התכנית אושרה עם תכנון תנועתי לקוי, האתגר התנועתי הוא מפגע תנועתי חמור שלא תוכנן כראוי ויגרום לפקקים גדולים כבר בשלב הראשוני של החפירות באתר עם הוספת תנועת משאיות של הוצאת העפר לאתר. לכן, לא יכולה להתקיים שום עבודה באתר לפני מתן פתרון תכנוני וביצועו. בשטח לפני כל מתן כל אישור עירייתי ובמיוחד לפני כל מתן אישורי רישוי להתחלת עבודה באתר.

המינהל הקהילתי מבקש מהעירייה להוציא במיידית ללא כל דיחוי הערת אזהרה בתיק ש: לפני כל אישור (רישוי) כלשהו לפרויקט/ליזם (כולל אישורי חפירות באתר וכו') לפני כן יש לתכנן ולבצע את התיקון התנועתי לאתר וממנו לפני כל הכנסת כלי רכב עבודה לאתר.

המינהל הקהילתי מבקש להציף ולפתור ולתכנן ולבצע בהקדם האפשרי את הפתרון של סוגית התנועה שפרויקט לייף סנטר מביא איתו, בין הגורמים הרלוונטיים. כמו כן להבין את הפעולות שהעירייה מתכננת לבצע כדי לתקן את ליקויי הסוגייה התנועתית הנ"ל בהקדם האפשרי ולפני כל עבודה באתר ובהמשך לקבל את לו"ז העבודה המתוכנן לתיקון הליקוי התנועתית החמור הנ"ל.

---

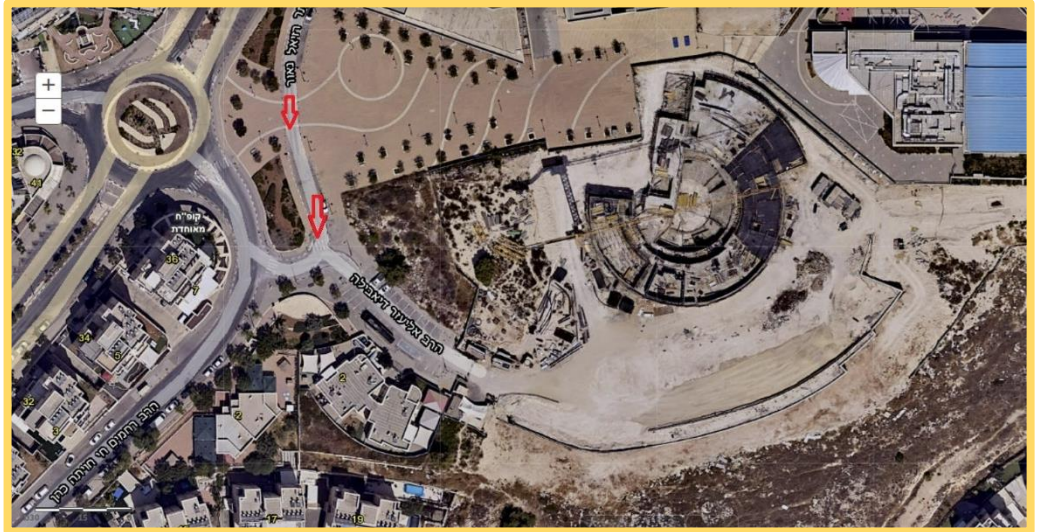
תכנון אורבני קהילתי



בתודה, ברכה והצלחה.

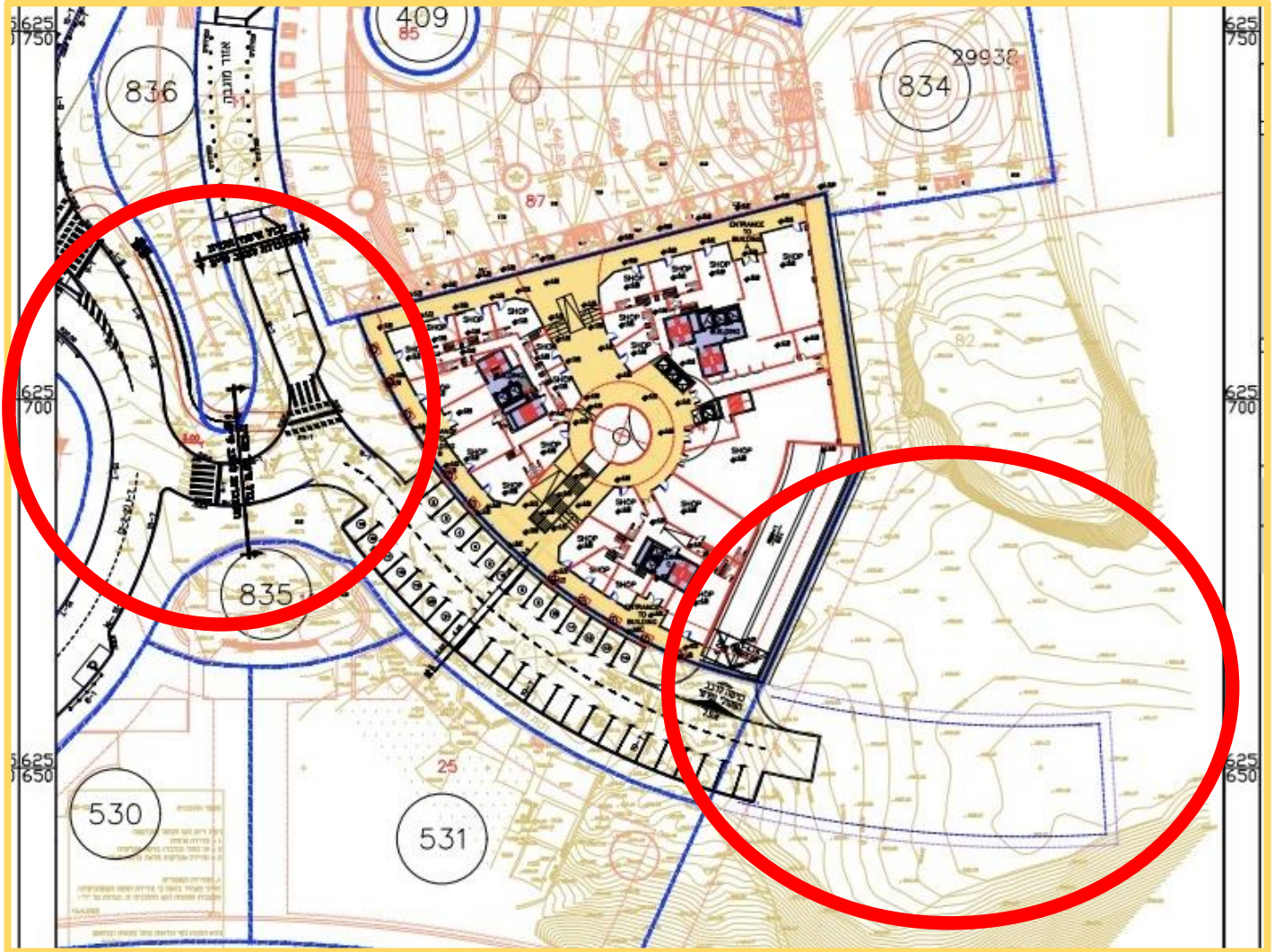
ינון עמיחי, מנהל המינהל הקהילתי  
זהר הררי, מתכנן אורבני קהילתי

תצא של מתחם הפרויקט הקיים כיום, החץ האדום = כביש חד סטרי של רחוב אסתר רזיאל נאור.





נספח תנועה קיים ולקוי (באדום) עם טעויות תכנון ללא התייחסות לתכנון הביה"ס ולתנועה הראשית מהכיכר:



**קומה 3**  
תוכנית מפורטת של קומה 3

**קומה 2**  
תוכנית מפורטת של קומה 2

**קומה 1**  
תוכנית מפורטת של קומה 1

**קומה 0**  
תוכנית מפורטת של קומה 0

101-1133156  
**לייף סנטר-הר חומה**  
חלקה 14

נספח 02 תנועה  
גליון 1 מתוך 1

קניין  
טריג'ט

1600

עדכון: 07.05.2023

מורא  
זכות ודן מאשרת  
זכות ודן חצעת  
קו מטרם  
אופנים  
אפנים

תדשים סביבה

אמאב תחבורה בע"מ  
י"ד חורצים 4 ירושלים  
02-2726995 02-6726992  
amav@amav.net

**אמאב**  
תחבורה ותנועה (2012) בע"מ  
AMAV Transportation & Traffic Ltd

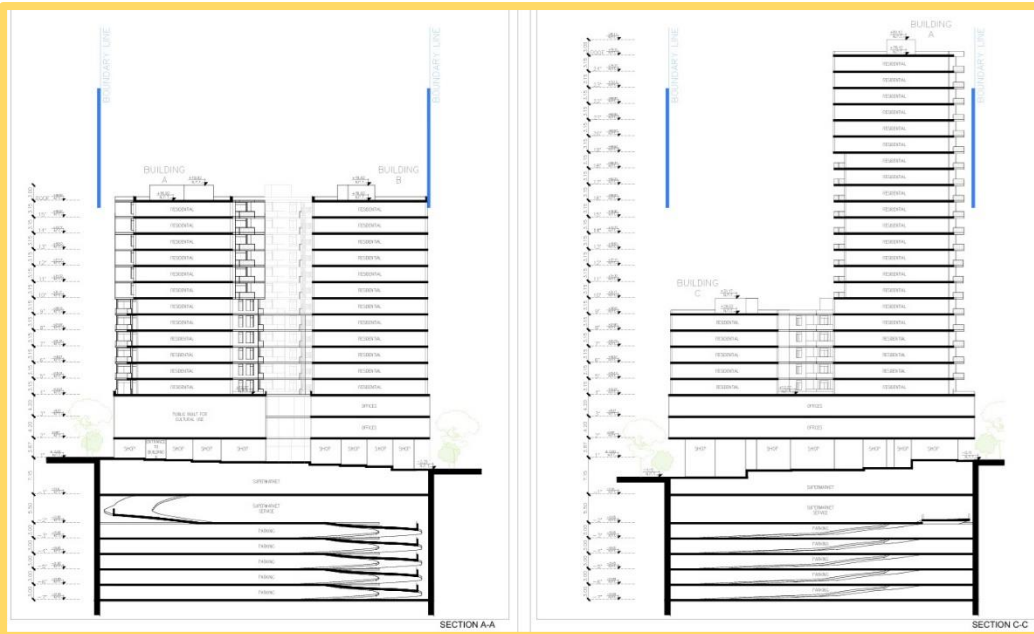
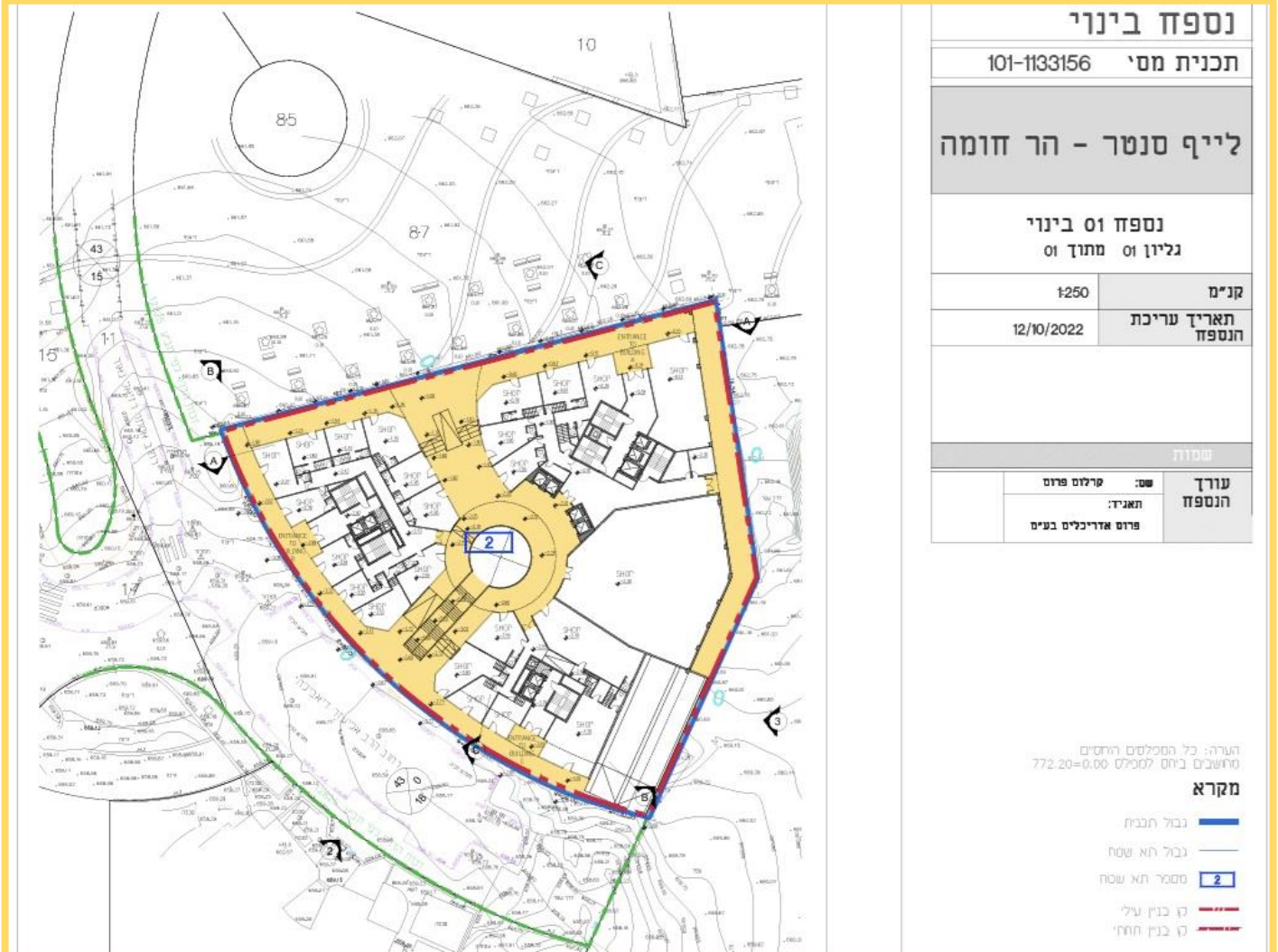
**טבלת חלוקת שטחים**

הקצת שטחים לפי סוגי שטחים

סוג שטח	שטח (מ"ר)	אחוז	מס' תכנון
שטח בנוי	12,000	100%	101-1133156
שטח פתוח	0	0%	
שטח ירוק	0	0%	
שטח מים	0	0%	
שטח אחר	0	0%	
<b>סה"כ</b>	<b>12,000</b>	<b>100%</b>	



נספח בינוי, 3 מגדלי מגורים (15+15+25 קומות), + קומות מסחר ותעסוקה, מרכז הגיל הרך, ועוד.  
כיצד התנועה תעבוד בהצלחה באכלוס מלא של הפרויקט ומהם הפתרונות התנועה כיום?





**תכנית הבית ספר אולפנה לבנות צביה:** החנייה ויציאה וכניסה לבית הספר (מצב נתון) הדורש התייחסות לתנועה הנוספת מכיוון הבית ספר וצורכי החבורה והתנועה של הבית ספר, המסיים בקרוב יחסית את ביצועו בשטח, ואיך פרויקט הלייף סנטר משתלב עם הבית ספר וצורכי התנועה שלו?

