

## סיכום שיתוף ציבור בצורת שאלון, ועמדת המינהל לתכנית חומש במרחב ציבורי בחומת שמואל

התכנון האורבני במנהל הקהילתי ביצע שיתוף ציבור בצורת שאלון לשבועיים שבהם ניתנה הזדמנות לתושבים להשפיע באופן ישיר וברור על התכנית חומש המוגשים מטעם המינהל לעירייה. השאלון היה זמין לציבור תושבי הר חומה בין התאריכים 29/9/2024 עד 13/10/2024 באמצעי התקשורת האונליין של המינהל הקהילתי עם התושבים (בקבוצות ווצאפ, פייסבוק וכו'). התקבלו 49 תגובות המפורטות בסוף מסמך זה. תשובות ורצונות התושבים שהשתתפו הם המרכיב העיקרי בתיעדוף של המסמך הזה אשר יוגשו לתכנית חומש של העירייה לתכנון לעתיד עם המשך התפתחות השכונה.

ניתוח של תוצאות השאלון התושבים נעשה ע"י ספירת מספר הפניות של התושבים לגבי אותו הנושא, המיקום, התיעדוף והפרטים ובכך המינהל משקף לגמרי את רצון התושבים בהגשה לעירייה.

### תוכן העניינים:

עמוד	נושא
1	הקדמה והסבר התהליך
2	ניתוח פלח תשובות התושבים לפי המיקום הגאוגרפי
3	מפות התמצאות של השכונה עם מספרי השצ"פים
<b>5-8</b>	<b>סיכום השאלון (סקר), תיעדוף ועמדת המינהל</b>
5-6	גננות - שצ"פים
6-7	כבישים
7	תאורה, ספורט, ונושאים חשובים נוספים
7-8	נושאים חשובים נוספים
8	סיכום עמדת המינהל
<b>9-21</b>	<b>תגובות התושבים המלאות לשאלון</b>
9-13	גננות - שצ"פים
14-18	כבישים, תאורה, ספורט
19-21	נושאים חשובים נוספים

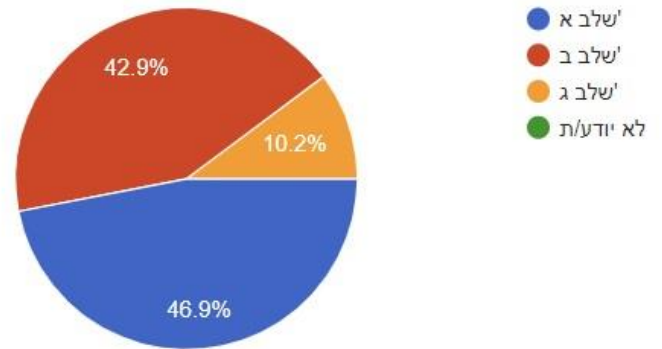
תוצאות השאלון עם המיקום הגאוגרפי של התושבים (שלב א', ב', ג') הם מאוד מייצגות את השכונה שנותן חיזוק לדיוק השאלון בתשובות המשקף נכונה את מבנה השכונה.

## דמוגרפיה:



### באיזה תת שכונה את/ה גר/ה?

49 responses



חתך משיבי השאלון לפי מיקום גאוגרפי:

47% שלב א'

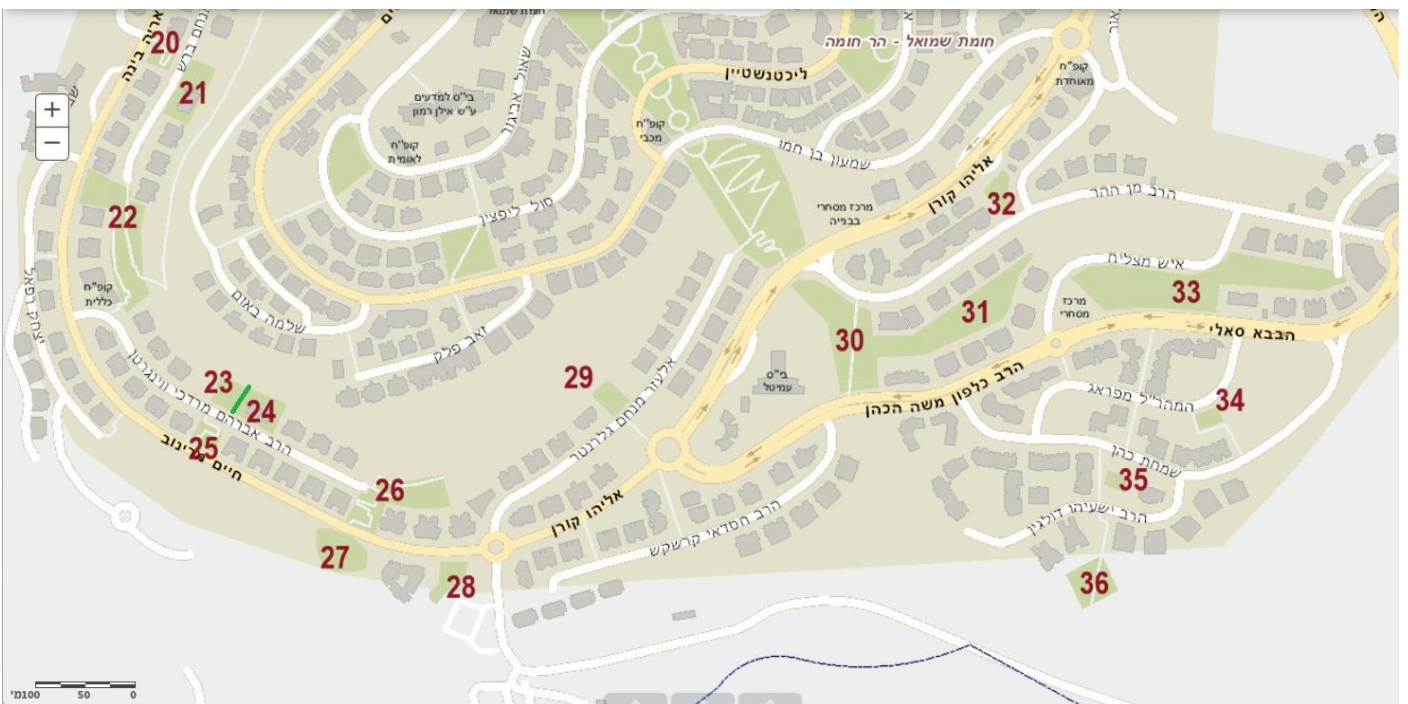
43% שלב ב'

10% הם משלב ג'

**ניתוח:** חתך אוכלוסיית השכונה בעוגה נראית תואמת לערך המציאות בשטח.

# שטחים ציבוריים פתוחים (שצ"פים):

מפות התמצאות של שצ"פים (שלב א' וב'):

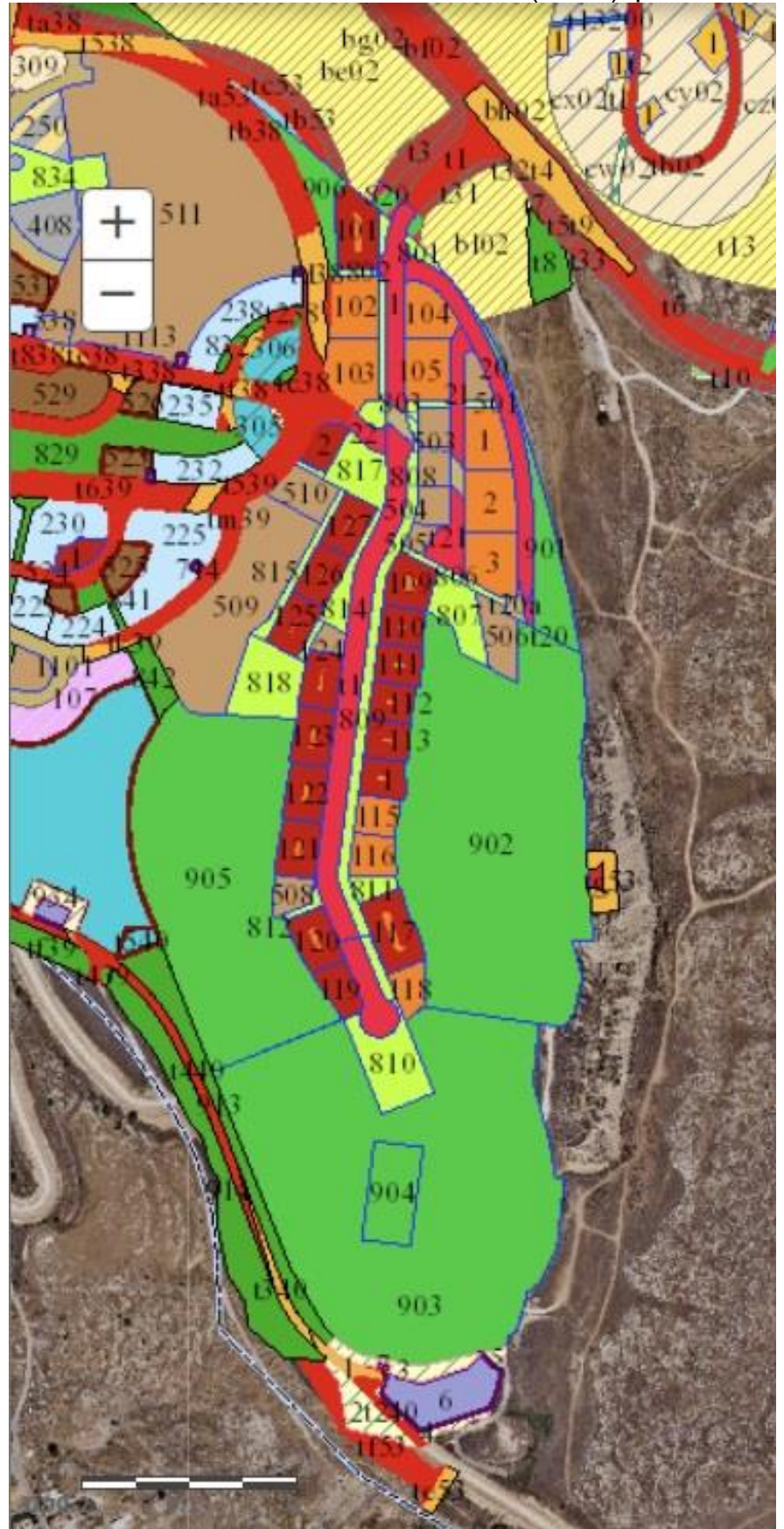




# תכנית חומש - הר חומה - 2025-2030

עדכון: 22/10/2024

מפות - המשך (שלב ג')...



עמוד 4 מיתוך 21

## סיכום ותיעודף תגובות התושבים ועמדת המינהל

### 1. תיעודף בנושא גננות (שצ"פים):

**גננות (שצ"פים) של שנת 2024:** להלן השצ"פים שתוכננו לביצוע (ולא התקדמו לביצוע ב-2024 לכן יש לבצע אותם בהקדם האפשרי). שני שצ"פים אלו נשלחו במייל למתכנן האורבני ב 12 לפברואר 2024 והם מובאים כאן כלשונם (העתק הדבק). נלקח מאימייל מיום 8 לינואר 2024 מלוי נילי <LVNILI@jerusalem.muni.il> אל פינסון ווטלנה <PSVATLANA@jerusalem.muni.il>, המינהל מבקש לשדרג בהקדם האפשרי על חשבון שנת 2024:

מס'	שכונה	שם הגן	כתובת	אגף אחראי	גורם מבצע	מקור מימון	מועד כניסה	צפי סיום ביצוע	סטטוס תכנון
1	הר חומה	אריה ורשבסקי	אריה ורשבסקי 11	שפ"ע	מוריה	עירוני	זמין לביצוע		תכנון מפורט מאושר
2	הר חומה	גן זלץ	רח' נתן יעקב זלץ	שפ"ע	מוריה	עירוני			בתכנון מפורט

### גננות (שצ"פים) לשדרוג של התכנית חומש לשנים 2025-2030:

בנוסף לשצ"פים הנזכרים למעלה (מינואר 2024), להלן תיעודף התושבים בתאם לסדר הבא (למעלה הראשון לביצוע, למטה ברשימה זה האחרון ברשימה) לשדרוג שצ"פים להוספה לתכנית חומש. יש צורך גדול להוספת 4 גינות כלבים בשלבי א' וב' ו 1 אם יש צורך בשלב ג' (יש לבצע שיתוף ציבור בתיאום עם המתכנן האורבני).

מס' סידורי	מס' במפה	נ.צ. / מידע עירוני	רחוב	הערות	שנת עבודה
1	1	221039,625905	יהודה לאו פיקרד		2025
2	6	221259,625586	שמעון בן חמו		2025
3	2	221081,625827	שאול אביגור / יהודה לאו פיקרד	וגם להוסיף את שדרוג הגן בסוף רחוב פולק	2025
4	32	221500,625586	הרב מן ההר	ושדרוג שצ"פ 902	2025
5	29	221118,625380	אליעזר מנחם גרלטנר		2026
6	5	221177,625672	ליכטנשטיין / שמעון בן חמו		2026
8	11	221372,625714	רפאל בר לביא	ושדרוג שצ"פ 903	2026
8	30	221359,625451	הרב מן ההר / הרב כלפון משה הכהן		2026
9	31	221487,625472	הרב מן ההר / הרב כלפון משה הכהן		2027
10	33	221665,625489	הבבא סאלי / איש מצליח		2027

המשך בעמוד הבא ←

המשך מעמוד קודם:

שנת עבודה	הערות	כתובת / רחוב	נ.צ. / מידע עירוני	מס' במפה	מס' סידורי
2027		מנחם ברש	220672,625719 220703,625697	20-21	11
2027	ושדרוג שצ"פ 904	חיים מרינוב	220962,625207	28	12
2028		רפאל בר לביא	221477,625901	12	13
2028		שאול אביגור / סול ליפצין	221116,625776	3	14
2028		סול ליפצין / ליכטנשטיין	221146,625724	4	15
2028	ושדרוג שצ"פ 905	סול ליפצין	220971,625527	7	16
2029		מנחם ברש	220636,625546	22	17
2029		סול ליפצין / שאול אביגור	220857,625617	8	18
2029		הרב אברהם מרדכי ווינגרטן	220744,625380	23-24	19
2029		הרב יצחק ניסים	221160,626034	10	20
2030		הממציא / הרב יצחק ניסים	221020,626105	9	21
2030		חיים מרינוב	220846,625231	27	22
2030		המהר"ל מפראג / שמחת כהן	221712,625361 221622,625295	34-35	23
2030		הרב ישעיהו דולגין	221594,625204	36	24

## 2. תיעודף בנושא כבישים:

התושבים העלו נושאים חשובים לגבי הכבישים, כמובן בהתאם להמלצת יועץ תנועה. להלן התיעודף:

1. הוספת פסי האטה ברחוב אליעזר מנחם גלרנטר מפני נסיעה מסוכנת של מכוניות.
2. הוספת פסי האטה ברחוב אהרון הכהן – רחוב בירידה ורכבים טסים שם.
3. הוספת מעבר חציה ברחוב שאול אביגור 30 בין הגינות הציבוריות יש ילדים חוצים ללא מעבר חציה.
4. ברחוב עמנואל זיסמן, הוספת עמודי עצור ביציאה מהחניונים לרחוב (לפני שבילי האופניים ימנע תאונות).
5. הוספת פחי זבל בחניון המינהל הקהילתי החדש באסתר רזיאל נאור וליד הקאונטרי/הבריכה החדשה.
6. **ייעור השכונה** – הוספת עצי צל ברחובות השכונה (עם ערוגות והשקיה שעובדת), עצים בשטחים הפתוחים, במרחבים הציבוריים, וגם הוספת הצללת עצים מעל לספסלים. יש מחסור גדול של עצי הצללה בשלב א.
7. להוסיף ולרשת את השכונה **בספסלים** במרחבים הציבוריים וברחובות.
8. הוספת כיכר תנועה ברחוב חלפון הכהן פינת חסדאי קרקש.
9. הוספת רמזור ברחוב הרב יצחק ניסים 120, ורחוב ליכטנשטיין ובין רחוב שמעון בן חמו (שלב א').
10. יועץ תנועה לשמחת כהן פינת הבאבא סאלי עמוס ומסוכן – צריך לשפר את המרחב.
11. לאפשר לעשות פרסה באמצע רחוב הרב חלפון (מעבר לתחילתו וסופו).
12. הסדרת פניה שמאלה מהחניה ברחוב אריה ורשבסקי 15 (זו פניה חשובה למכולת וקופת חולים)
13. שתילת עצי הצללה ברחוב אליעזר מנחם גלרנטר

14. יש להסדיר מעברי חציה המתואמים עם המדרגות הבין מפלסיות בין שלב א' לשלב ב', כמו למשל אחרי המדרגות שעולות ליצחק ניסים משלמה באום – שם לא קיים מעבר חציה.
15. חידוש אספלט ברחוב יצחק ניסים מתחילתו עד לבנין 16 – כביש ישן עם הרבה בורות.
16. הסדרת תוספת חניה על חשבון מדרכה רחבה מאוד ללא שימוש ברחוב הרב מן ההר (ליד בית הכנסת של הרב אייל)
17. בדיקת התכנות להרחבת/שיפור רחוב סול ליפצין
18. בדיקת אפשרויות שדרוג של רחוב אריה בינה

### 3. תיעודף בנושא תאורה:

התושבים העלו נושאים חשובים לגבי התאורה. להלן התיעודף:

1. הוספת תאורה בטיילת של שלב א' כולה, ובמיוחד מתחת לרחוב הרב יצחק ניסים.
2. הוספת תאורה בפארק המשחקים ברחוב שאול אביגור.
3. הוספת תאורה שעולה מכיוון הר המור לשלב א'.
4. הוספת תאורה בטיילת ברחוב הממציא
5. הוספת תאורה ברחוב אבן חן חשוך ולא נעים ובטוח ללכת בו עד לתחנת האוטובוס.
6. הוספת תאורה במעבר בין הרב יצחק ניסים לרחוב שלמה באום.
7. הוספת תאורה בעליה מרחוב אריה ורשבסקי לטבעת העוטפת בחורשה.
8. הוספת תאורה ברחוב חסדאי קרשקש 19, למעלה במדרגות חסר תאורה (נפתחו קריאות בעירייה וכבר שנים חשוך שם)
9. הוספת תאורה בעמנואל זיסמן 38 "חשוך וחסר בתאורה".
10. הוספת תאורה בצומת רחוב הממציא ורחוב יהודה לאו פיקרד.
11. הארכת זמן התאורה בפארק 850 עד השעה 00:00 (זה מסתיים ב 22:00 וזה מאוד חסר למשתמשי הפאר ובמיוחד לנוער.

### 4. תיעודף בנושא ספורט:

התושבים העלו נושאים חשובים בנושא ספורט. להלן התיעודף:

1. החלפת המשטח של הדשא הסינטטי לכדורגל בבית הספר אילן רמון.
2. הוספה של מגרש טניס ציבורי בשלב א.
3. הוספת מתקני ספורט באזור שצ"פ מספר 5 במפה המצורפת.
4. הוספת מתקני ספורט בגינת זיסמן (שלב ג').
5. החלפת המשטח דשא במגרש הכדורגל באילן רמון (המשטח דשא הקיים מוזנח ומחליקים בו הרבה)
6. שדרוג מתקני הספורט המוזנחים בסוף רחוב לואי פיקרד (מול הקופת חולים).
7. הוספת מתקני ספורט בגן זלץ
8. הקמת טיילת מסביב לשכונה הכוללת שבילי אופניים, שבילי הליכה/ריצה וגם מתקני ספורט בנקודות אסטרטגיות במרחב הטיילת.
9. מתקני ספורט חיצוניים בשצ"פים לפי חלוקה אסטרטגית ביחס לכלל השכונה ועם דגש על נתיבי ריצה/הליכה
10. רישות של שבילי אופניים ברחובות הראשיים ומרכזיים בשכונה הכוללים חיבוריות ביניהם ובין מפלסים שונים במטרה ליצירת רשת שבילי אופניים בשכונה.

### 5. תיעודף בנושאים אחרים נוספים:

התושבים העלו נושאים חשובים נוספים לפיתוח מרחבים הציבוריים עם פיתוח השכונה.

1. הוספת פחי זבל בחניון המינהל הקהילתי החדש באסתר רזיאל נאור וליד הקאונטרי/הבריכה החדשה.
2. הוספת לפחות 3 לוחות מודעות לציבור בשלב ב' ובשלב ג'.
3. מדרגות בין מפלסיים בין רחוב הרב מן ההר לרחוב המהר"ל מפראג.
4. מדרגות בין מפלסיים בין "מרכז החיים" – אזור הסופרפארם לרחוב הרב מן ההר.
5. מדרגות בין מפלסיים בין רחוב שמעון בן חמו לרחוב אלעזר מנחם גלרנטר.
6. תחנות אוטובוס:

- a. הוספת לוח זמני קווי אוטובוס בכל התחנות אוטובוסים בשכונה (יש הרבה מאוד תחנות אוטובוס בשכונה שחסר להם את הלוח זמנים).
- b. הוספת תחנת אוטובוס חדשה מול סניף של בני עקיבא ברחוב שמעון בן חמו (התחנות הסמוכות רחוקות).
- c. הוספת תחנת אוטובוס של קו 95 ברחוב אהרון הכהן (17/19/21).
7. כביש יציאה/כניסה חדש לשכונה מכיכר ישיבת הר המור לשדרות מנחם בגין.
8. רישות השכונה בספסלים ופחי זבל (שניהם מאוד חסרים במרחב).
9. תחנת משטרה בשכונה
10. תחנת דלק

## סיכום כללי של התשובות, הניתוח, התייעדוף והמסקנות של השאלון:

שכונת חומת שמואל הינה שכונה צעירה יחסית (נוסדה ב1997), והיא מאוד פעילה ותוססת. תושבי השכונה מאוד מגוונת בהגדרה הדתית שלה, הגיוון הזה מדריך את התכנון אורבני להיות גם מאוד מגוון לתת מענה הולם לאוכלוסיות השונות בשכונה. **השצ"פים** מחולקים בשאיפה לשדרוג 4 שצ"פים בשנה. את התייעדוף של: **כבישים, תאורה, ספורט והנוספים** מקווים להכניס אותם לתכניות העבודה בשנה-שנתיים הקרובות. מסמך זה נותן הבנה על הקיים ומתווה דרך תכנונית לצרכי העתיד וילווה אותנו בתהליכי תכנון השכונה. תודה רבה לכל התושבים הפעילים שענו לסקר.

## עמדת המינהל הקהילתי:

השאלון והניתוח והתייעדוף הנ"ל הוא קול התושבים וגם עמדה עקרונית של המינהל המועבר לעירייה, יתכנו עדכונים שנתיים, בנוסף יש לבצע שיתופי ציבור עם התושבים בהמשך לגבי כל שצ"פ ושדרוג משמעותי ספציפי במרחב הציבורי. יש לתאם עם המינהל הקהילתי בתחילת שלבי התכנון.

תודה רבה על התייחסותכם לתכנית חומש ועמדת המינהל לשנים 2025-2030 בנושאים הנ"ל.

**שלמה גולברי, יו"ר מינהל קהילתי - חומת שמואל**  
**אלירם סלע, מ"מ יו"ר ועדה פיזית – חומת שמואל**  
**זהר הררי, מתכנן אורבני קהילתי - חומת שמואל**

תכנון אורבני קהילתי





## תגובות התושבים המלאות

נושא גננות (שצ"פים):

שטחים ציבוריים פתוחים - שצ"פים				
מס' באיזה תת שכונה/אתה/גרה?	שטחים ציבוריים פתוחים (שצ"פים): איזה שצ"פים, גנים, היית רוצה? לשדרג/לשפץ/להוסיף? נא ציין את מספר השצ"פ שבמפה ואת פרטי השדרוג הרצוי	שטחים ציבוריים פתוחים (שצ"פים): איזה שצ"פים, גנים, היית רוצה? לשדרג/לשפץ/להוסיף? נא ציין את מספר השצ"פ ואת פרטי השדרוג הרצוי	שטחים ציבוריים פתוחים (שצ"פים): איזה שצ"פים, גנים, היית רוצה? לשדרג/לשפץ/להוסיף? נא ציין את מספר השצ"פ שבמפה ואת פרטי השדרוג הרצוי	מהו המיקום המדויק; שם הרחוב ומספר או ג.ג. של השצ"פ המדובר?
1	שלב א'			
2	שלב ב'	בית כנסת שמחת כהן פינת דולגין. עשרות מתפללים באוהל ללא בבית כנסת		שמחת כהן 18
3	שלב ב'	31	6	גן מתחת להרב מן ההר
4	שלב א'	25	2	חיים מרינוב ושימחת כהן
5	שלב א'	הגינה שלהפינה של ורשבסקי עם אריה בינה אין לה מגלשה. היא ריקה רב הזמן כי אין לשחק אם אין מגלשה. עוד דבר בגינה של מרינוב המגלשה מסוכנת יש לה ברגים שיוצרים מבפנים המגלשה ונפצעים מזה		אמצע מרינוב
6	שלב א'	גינת נחמה. להוסיף מתקנים	תחנת דלק	נחמה 12
7	שלב ב'	חידוש הגינה בנדנדות ומתקנים 28 חדשים		אליהו קורן 2
8	שלב ב'	שטח מדהים! הגיע הזמן 30, 31 לשדרג	...שטח ענק עם 2 מתקנים 6. חבל. צריך לשדרג ולהוסיף עוד	הגן מעל סופר 1. ספיר 2. הגן שבין רחוב משה כלפון לבין הרב מן ההר
9	שלב ב'	נשמח לשדרגים ברחוב יעקב אבן חן	גנים ביעקב אבן חן לשדרוג שם 2	
10	שלב א'		להוסיף נגישות לעגלות במדרגות	
11	שלב א'	גינת כלבים בשלב א	להוסיף גינת כלבים בשלב א ליד טיילת שבעת המינים בן חמו	ליכטנשטיין 1 בן חמו 5
12	שלב ב'	הרחוב שלי יצחק כדורי	גינת זיסמן	הייתי שמחה שביגית זיסמן היו יותר מתקנים לילדים ויותר גינות
13	שלב ג'			
14	שלב ב'	מתחם הסקטים בטיילת מסוף רחוב ויינגרטן מלא בגרסיטי עם מילים לא ראויים ובאופן כללי מקער את המתחם. משמח לניקיון.		סוף רחוב ויינגרטן

שטחים ציבוריים פתוחים - שצ"פים				
מס' באיזה תת שכונה את/ה גר/ה?	(שצ"פים - שטחים ציבוריים פתוחים): איזה שצ"פים, גנים ציבוריים היית רוצה? לשדרג/לשפץ/להוסיף נא ציין את מספר השצ"פ שבמפה ואת פרטי השדרוג הרצוי.	(שצ"פים - שטחים ציבוריים פתוחים): איזה שצ"פים, גנים ציבוריים היית רוצה לשדרג/לשפץ/להוסיף נא ציין את מספר השצ"פ ואת פרטי השדרוג הרצוי.	(שצ"פים - שטחים ציבוריים פתוחים): איזה שצ"פים, גנים ציבוריים היית רוצה לשדרג/לשפץ/להוסיף נא ציין את מספר השצ"פ שבמפה ואת פרטי השדרוג הרצוי.	מהו המיקום המדויק: שם הרחוב ומספר או ג.צ. של השצ"פ המדובר?
15	שלב ב'	לאפשר חניה מסודרת לבית הספר חומת שמואל ל800 תלמיד שלומדים שם.	לשפץ את הכיכר של הסופר פארם, שהכביש יהיה חלק	אליהו קורן
16	שלב ב'	איזור 5 גינת חבלים בקצה רחוב גלרנטר	אליהו קורן נקיון המרכז המסחרי 32	מסופר ספיר ועד יוני מרקט
17	שלב א'	11,12	32	ליכטנשטיין
18	שלב א'	11		
19	שלב א'			
20	שלב ב'	פארק זלץ	פארק זלץ - לסדר את הגינה - שתהיה ירידה טובה מהרחוב ושנשים לא יעברו דרך הבניינים שלם - מתקנים - מקומות למנגל ועוד	נתן יעקב זלץ
21	שלב ג'	מבקשת להוסיף גינת כלבים ברחוב רחל מלודמיר בין הכיכר לבניינים החדשים שניבנו ברחוב	גינת כלבים ברחוב רחל מלודמיר	רחוב רחל מלודמיר- להוסיף גינת כלבים
22	שלב א'	7	23/24	סול ליפצין
23	שלב א'	שטח 1 גינת כלבים גדולה ונורמלית	באזור 1 גינת כלבים גדולה עם מתקנים ומים כמו בפארק 850 גם לתושבים שגרים בשלב א מגיע	לואי פיקרד / הממציא
24	שלב א'			רחוב הרב יצחק ניסים
25	שלב א'	7	20-21	מעל ברש לכיוון יצחק ניסים תאורה

שטחים ציבוריים פתוחים - שצ"פים				
מס' באיזה תת שכונה את/ה גר/ה?	שטחים ציבוריים פתוחים (שצ"פים): איזה שצ"פים, גנים ציבוריים, היית רוצה לשדרג/לשפץ/להוסיף נא ציין את מספר השצ"פ ואת פרטי השדרוג הרצוי	שטחים ציבוריים פתוחים (שצ"פים): איזה שצ"פים, גנים ציבוריים, היית רוצה לשדרג/לשפץ/להוסיף נא ציין את מספר השצ"פ ואת פרטי השדרוג הרצוי	שטחים ציבוריים פתוחים (שצ"פים): איזה שצ"פים, גנים ציבוריים, היית רוצה לשדרג/לשפץ/להוסיף נא ציין את מספר השצ"פ ואת פרטי השדרוג הרצוי	מהו המיקום המדויק: שם הרחוב ומספר או ג.צ. של השצ"פ המדובר?
26	שלב ב'	הגן שבין שמעון בן חמו למנחם-6 אליעזר גלרנטר. תמיד מלוכלך עם ערסים שיושבים שם בלילה	29	מנחם אליעזר גלרנטר
27	שלב ג'	באזור ג הגנים חדשים כך שאין משהו שהייתי רוצה לשדרג	כניל	
28	שלב א'	הגן השעשועים הכי זקן של 11 השכונה !!! אין מספיק ספסלים אפילו! יש יותר מידי צמחייה ז"א שאנחנו אמאות וילדים נעקצים כל הזמן	30	בר לביא מול מס 6
29	שלב ב'	ברחוב יעקב אבן חן, בסוף הרחוב, אפילו לא מופיע מספר על המפה...אפשר להוסיף גינת כלבים יש הרבה כלבים ברחוב ואין לנו גינה סגורה לכלבים	ברחוב יעקב אבן חן	סוף הרחוב
30	שלב ב'	הייתי רוצה להעביר את גינות הכלבים ברחוב הבבא סאלי למקום אחר, מפגע הרעש הוא בלתי ניסבל לכל הבנינים באזור, הגינת לא היו צריכות להבנות בענק רעש נביחות הכלבים הוא מטריד שפוגע באיכות החיים.		חלקה 33 ממול הבבא סאלי 14
31	שלב ב'	כל אלה פארקים 1, 2, 3, 4, 5, 6 שמרכזן באמצע השכונה ונגעים לכל הדיירים ולכל התושבים שגרים פה מאיזור א של הר חומה עד איזור ג	30 31 32 33	אליהו קורן 25
32	שלב א'	5	21	בר לביא 11
33	שלב ב'	גן ליד המסוף בתחנת משרה החדשה שבנו ולשדרג את הגינה בסוף רחוב גרנטלר	28 29	גרנטל
34	שלב ב'	בשלב ב' אין הרבה שטחים ירוקים עם ספסלים, סביב רחובות אליהו קורן, הרב חסדאי קרשקש,	לשפר את הגן, ולנקות יש 29 הרבה ליכלוך שמה	ליד רחוב מרינוב



שטחים ציבוריים פתוחים - שצ"פים				
מס' באיזה תת שכונה את/ה גר/ה?	(שצ"פים - שטחים ציבוריים פתוחים): איזה שצ"פים, גנים ציבוריים, היית רוצה לשדרג/לשפץ/להוסיף נא ציין את מספר השצ"פ ואת פרטי השדרוג הרצוי.	(שצ"פים - שטחים ציבוריים פתוחים): איזה שצ"פים, גנים ציבוריים? היית רוצה לשדרג/לשפץ/להוסיף נא ציין את מספר השצ"פ ואת פרטי השדרוג הרצוי.	(שצ"פים - שטחים ציבוריים פתוחים): איזה שצ"פים, גנים ציבוריים? לשדרג/לשפץ/להוסיף נא ציין את מספר השצ"פ שבמפה ואת פרטי השדרוג הרצוי.	מהו המיקום המדויק: שם הרחוב ומספר או נצ, של השצ"פ המדובר?
35	שלב ב'	גינה מיושנת 6	ובכלל כל איזור הסופר-פארם 32 ללא גינת שעשועים אחת נורמלית לילדים. מדוע צריך לנסוע לגינה? אין קרוב לבית	או אסתר רזיאל 32 נאור
36	שלב א'	הוספת מתקנים והצללה 10	הוספת הסדר נגישות 36	קצה רחוב דולגין
37	שלב א'	1, 12		
38	שלב א'	צריך להוסיף עצים לשכונה, כמה שיותר עצים גדולים ויפים	צריך להוסיף עצים לשכונה, כמה שיותר עצים גדולים ויפים	הרב יצחק ניסים 118
39	שלב ג'	8	33	עמנואל זיסמן 34
40	שלב ב'			ורשבסקי 15
41	שלב א'	2	הפארק בשאול אביגור	הפארק בשאול אביגור באמצע
42	שלב ב'	6		
43	שלב ב'	מרחב מול מרינוב 21	מרחב מרינוב 21	מרינוב 21 רחבת דשא ליד שולחן זיכרון ללוחמים והחטופים שהתקינו
44	שלב א'	איזור מיספר 1	מדריגות בגנים... ניקיון	רחוב הממציא
45	שלב ג'			גן המשחקים בתחילת רחוב זיסמן ליד מעון דובדבן- להוסיף צליות או ספסלים מוצלים
46	שלב ב'	צריך לשפץ את מדרכות ברחוב אריה בינה ואת תחנה אוטובוס שלקו 75 אריה בינה יצחק רפאל		אריה בינה יצחק רפאל תחנת אוטובוס



שטחים ציבוריים פתוחים - שצ"פים				
מהו המיקום המדויק: שם הרחוב ומספר או ג.ג. של השצ"פ המדובר?	- שטחים ציבוריים פתוחים) שצ"פים) שלב ג איזה שצ"פים, גנים ציבוריים, היית רוצה לשדרג/לשפץ/להוסיף? נא ציין את מספר השצ"פ ואת פרטי השדרוג הרצוי	- שטחים ציבוריים פתוחים) שצ"פים) איזה שצ"פים, גנים ציבוריים? היית רוצה לשדרג/לשפץ/להוסיף? נא ציין את מספר השצ"פ ואת פרטי השדרוג הרצוי	- שטחים ציבוריים פתוחים) שצ"פים) איזה שצ"פים, גנים ציבוריים היית רוצה לשדרג/לשפץ/להוסיף? נא ציין את מספר השצ"פ שבמפה ואת פרטי השדרוג הרצוי	מס' באיזה תת שכונה אתה גר/ה?
			שאלו אביגור פינת הרב יצחק ניסים מהכניסה לחניון עד המכולת - שנים של הזנחת הגיטון!!! ורחוב פיקרד מהמכולת עד פינת הממציא. לא מצויינים במפה שלכם	47
				48
		10	10	49

## תגובות התושבים בנושא כבישים, תאורה, וספורט:

כבישים, תאורה, ספורט				
ספורט:	תאורה:	כבישים:	באיזה תת שכונה את/ה גר/ה?	מס'
איזה מתקני ספורט ומבני ספורט ציבוריים צריכים שדרוג/שיפוץ/הוספה? נא ציין: מהו המיקום המדויק: שם הרחוב ומספר או ג.ג. של המקום המדובר? ואת פרטי השדרוג הרצוי.	היכן יש מקומות חשוכים (בשטחים ציבוריים בלבד), היכן חסר תאורת רחוב? איזה כבישים ורחובות צריכים הוספה? נא ציין: מהו המיקום המדויק: שם הרחוב ומספר של המקום המדובר? ואת הפרטים הרצויים: תיקון/הוספה. (לליקויי תאורת רחוב קיימת יש לפנות ל1061)	איזה כבישים ורחובות צריכים שדרוג/שיפוץ/הוספה? נא ציין: מהו המיקום המדויק: שם הרחוב ומספר או ג.ג. של המקום המדובר? ואת פרטי השדרוג הרצוי.		
		רמזור ברחוב הרב יצחק ניסים 120 ורחוב ליכטנשטיין ובין חמושים	שלב א'	1
		שמחת כהן פינת באבא סאלי עמוס ומסוק	שלב ב'	2
		הרב מן ההר. חייבים לסדר חנייה כי המטפילים של הבית כנסת תופסים מקומות של הדיירים	שלב ב'	3
		לאהו פיקרד	שלב א'	4
			שלב א'	5
		בטיילת של שלב א	שלב א'	6
		חלפון הכהן פינת חסדאי קרשקש, כיכר תנעה	שלב ב'	7
		הבמפרים בכניסה לשכונה, רחוב שמואל מאיר.	שלב ב'	8
	אבן חן, חשוק ולא נעים ללכת בו בלילה מתחנות האוטובוס	בתכנון שבסיום רחוב אבן חן, נא לא לאפשר גישה לבניין שיבנה דרך הרחוב הקטן ללא מוצא...	שלב ב'	9
מגרש טניס		הרחבת סול ליפצין	שלב א'	10
		בן חמו	שלב א'	11
גינת זיסמן		הרב מן ההר.	שלב ב'	12
		עמנואל זיסמן 38 יותר תאורה	שלב ג'	13
מגרש הכדורגל באילן רמון. משטח דשא מוזנח וישן ומחליקים בו לא מעט.	הארכת התאורה במגרשי הכדורגל בפארק 850 החדש. דלוקים עד 22:00 זהו מאד חסר לנוער. באילן רמון פתוח עד 00:00 אבל מגרש מוזנח. המגרשים "הקטנים" בפארק החדש יחסית צדדיים ולא מפריעים ואם ניתן להאריך שם את שעות התאורה יהיה מצויין לבני הנוער.		שלב ב'	14

# תכנית חומש - הר חומה – 2025-2030

עדכון: 22/10/2024

כבישים, תאורה וספורט - המשך...

כבישים, תאורה, ספורט				
מס' מש' שכונה את/ה גר/ה?	כבישים:	תאורה:	ספורט:	
	איזה כבישים ורחובות צריכים שדרוג/שיפוץ/הוספה? נא ציין: מהו המיקום המדויק: <b>שם הרחוב ומספר</b> או <b>נ.צ.</b> של המקום המדובר? ואת פרטי הרצוי.	היכן יש מקומות חשוכים (בשטחים ציבוריים בלבד), היכן חסר תאורת רחוב? איזה כבישים ורחובות צריכים הוספה? נא ציין: מהו המיקום המדויק: שם הרחוב ומספר של המקום המדובר? ואת הפרטים הרצויים: תיקון/הוספה. (לליקויי תאורת רחוב קיימת יש לפנות ל106).	איזה מתקני ספורט ומבני ספורט ציבוריים צריכים שדרוג/שיפוץ/הוספה? נא ציין: מהו המיקום המדויק: <b>שם הרחוב ומספר</b> או <b>נ.צ.</b> של המקום המדובר? ואת פרטי השדרוג הרצוי.	
15	רחוב הרב חלפון, יש לאפשר לפרסם באמצע הרחוב ולא בסופו או תחילתו	בתחנות אוטובוס נשמח ללוח של זמני הקווים	בגן שעשועים מעל סופר נוח, נשמח להוסיף עוד מתקנים במקום הסירה הגדולה	שלב ב'
16	איזור 5 שתילת עצים בצידו המדרכות ברחוב גלרנטר לנוי ולצל	איזור 5 רחוב גלרנטר הוספת במפרים לכבישים כדי להגן על הילדים מפני נהגים שטסים בכביש ומסכנים את שלומם כשהם עוברים על המדרכה ויש כניסה לבניינים שמשמשת גם ככביש לחנייה	איזור 5 החלפת מתקנים בכינת חבלים שמיצו את עצמם ומשעממים את הילדים	שלב ב'
17	שמואל מאיר, אריה ורשבסקי			שלב א'
18	ליכטנשטיין			שלב א'
19	ברחוב שאול אביגור 30 רצוי שיהיה מעבר חציה, ילדים חוצים את הכביש שבין הגינת הציבוריות			שלב א'
20	יש לשלב מעברי חציה ומדרגות יותר מסודרות לעליה לשלב א משלב ב ולהפך - למשל אחרי המדרגות שעולות ליצחק ניסים משלמה באום אין מעבר חציה		מתקני כושר בזלץ	שלב ב'
21				שלב ג'
22	סול ליפצין			שלב א'
23		אזור 1 הטיילת המקיפה את האזור	בסוף לואי פיקרד מול קופת חולים יש מתקני ספורט מזנחים דרוש שיפוץ	שלב א'
24	רחוב הרב יצחק ניסים	במעבר בין הרב יצחק ניסים רחוב באום	יש לשפר למתקנים ידידותיים	שלב א'
25	סול ליפצין הרחבה וסידורי חניה	עליה מורשבסקי לטבעת העוטפת בחורשה		שלב א'

# תכנית חומש - הר חומה – 2025-2030

עדכון: 22/10/2024

כבישים, תאורה וספורט - המשך...

כבישים, תאורה, ספורט				
ספורט:	תאורה:	כבישים:	מס' באיזה תת שכונה את/ה גר/ה?	
איזה מתקני ספורט ומבני ספורט ציבוריים צריכים שדרוג/שיפוץ/הוספה? נא ציין: מהו המיקום המדויק: שם הרחוב ומספר או ג.ג. של המיקום המדובר? ואת פרטי השדרוג הרצוי	היכן יש מקומות חשוכים (בשטחים ציבוריים בלבד), היכן חסר תאורת רחוב? איזה כבישים ורחובות צריכים הוספה? נא ציין: מהו המיקום המדויק: שם הרחוב ומספר של המיקום המדובר? ואת הפרטים הרצויים: תיקון/הוספה. (לליקויי תאורת רחוב קיימת יש לפנות ל106)	איזה כבישים ורחובות צריכים שדרוג/שיפוץ/הוספה? נא ציין: מהו המיקום המדויק: שם הרחוב ומספר או ג.ג. של המיקום המדובר? ואת פרטי השדרוג הרצוי.		
			26	שלב ב'
		רחוב אהרון כהן. פסי האטה בדחיפות!! הרחוב במגמת ירידה לכיוון היציאה משלב ג ורכבים דוהרים שם בצורה מסכנת חיים!! לא פחות!!	27	שלב ג'
		מקומות חניה ברחוב בן חמו במיוחד ליד המרכז	28	שלב א'
			29	שלב ב'
			30	שלב ב'
		הכביש מול קופת חולים מאוחדת (הכיכר הראשית שם) נראלי זה כבר כתובת אסתר רזיאל צריך לסדר שם את כל הכביש מלא בורות ועקום	31	שלב ב'
		כיכר בן חמו/קורן. הכביש לא ישר	32	שלב א'
		הרב מן ההר באיזור בן הכנסת של הרב אייל מדרכה רחבה מאוד ואין וחסר שם חניה	33	שלב ב'
	רחוב חסדאי קרשקש 19, למעלה במדרגות חסר תאורה, זה חשוך לגמרי בלילה, כבר שנים שביקשתי מהעירייה. ולא נעשה שום דבר.	כביש אליו קורן.. מתחילת מספר 1, הכביש	34	שלב ב'



# תכנית חומש - הר חומה – 2025-2030

עדכון: 22/10/2024

כבישים, תאורה וספורט - המשך...

כבישים, תאורה, ספורט			
ספורט:	תאורה:	כבישים:	מס' באיזה תת שכונה את/ה גר/ה?
איזה מתקני ספורט ומבני ספורט ציבוריים צריכים שדרוג/שיפוץ/הוספה? נא ציין: מהו המיקום המדויק: שם הרחוב ומספר או ג.ג. של המיקום המדובר? ואת פרטי השדרוג הרצוי	היכן יש מקומות חשוכים (בשטחים ציבוריים בלבד), היכן חסר תאורת רחוב? איזה כבישים ורחובות צריכים הוספה? נא ציין: מהו המיקום המדויק: שם הרחוב ומספר של המיקום המדובר? ואת הפרטים הרצויים: תיקון/הוספה. (לליקויי תאורת רחוב קיימת יש לפנות ל106)	איזה כבישים ורחובות צריכים שדרוג/שיפוץ/הוספה? נא ציין: מהו המיקום המדויק: שם הרחוב ומספר או ג.ג. של המיקום המדובר? ואת פרטי השדרוג הרצוי.	
			35 שלב ב'
	בטיילת מתחת לרחוב הרב יצחק ניסים	רחוב הרב יצחק ניסים מתחילתו עד לבנין 16. כביש ישן ומשומש, מלא בורות ומהמורות	36 שלב א'
		חסרים עצים ברוב הרחובות בשלב א לעומת חלקים אחרים בשכונה. אין צל וגם איפה שיש עצים ההשקיה לוקה כנראה בחסר כי הרבה עצים התייבשו.	37 שלב א'
		הרב יצחק ניסים 118	38 שלב א'
			39 שלב ג'
		רחוב אריה ורשבסקי 15 אין יציאה מהחניה שמאלה ששם ממוקמת המכולת השכונתית וקופת חולים לטפולכם ששם ממוקם ה בששם ה למכולת השכונתית ולקופת חולים	40 שלב ב'
פארק המשחקין/גן שעשועים בשאול אביגור. ישן. צריך מתקנים קצת יותר משודרגים. המגלשות בלזיות ומשעממות.	בפארק המשחקים בשאול אביגור	שאול אביגור, ביציאה מהפארק אין מעבר חציה! הילדים שגרים ברחוב הנל או בסול ליפצין חוזרים מבית הספר יורדים את המדרגות מיזני מרקט לפארק של שאול אביגור ואין להם איך לחצות.	41 שלב א'
		מדרכות ישיר מהסופר פארם לרב מן ההר. כמו בכל השכונה. במקום לעשות סיבוב גדול, ברגל	42 שלב ב'
			43 שלב ב'
גענה ברחוב הממציא	רחוב הממציא ולא פיקר. נקיות ותאורה	רחוב לא פיקר	44 שלב א'
		רחוב חנה רחל מלודמיר- המדרכות רחבות ואפשר לצמצם ולהוסיף חניות, במיוחד כאשא הפרויקט החדש יאוכלס והצפיפות ברחוב תגדל	45 שלב ג'
	תיקון תחנות אוטובוס אריה בינה יצחק רפאל	כביש אריה בינה לשדרג אותו	46 שלב ב'

# תכנית חומש - הר חומה – 2025-2030

עדכון: 22/10/2024

כבישים, תאורה וספורט - המשך...

כבישים, תאורה, ספורט				
ספורט:	תאורה:	כבישים:	מס' באיזה תת שכונה את/ה גר/ה?	
איזה מתקני ספורט ומבני ספורט ציבוריים צריכים שדרוג/שיפוץ/הוספה? נא ציין: מהו המיקום המדויק: <u>שם הרחוב ומספר</u> או <u>ג.ג.</u> של המקום המדובר? ואת פרטי השדרוג הרצוי.	היכן יש מקומות חשוכים (בשטחים ציבוריים בלבד), היכן חסר תאורת רחוב? איזה כבישים ורחובות צריכים הוספה? נא ציין: מהו המיקום המדויק: שם הרחוב ומספר של המקום המדובר? ואת הפרטים הרצויים: תיקון/הוספה. (לליקויי תאורת רחוב קיימת יש לפנות ל106)	איזה כבישים ורחובות צריכים שדרוג/שיפוץ/הוספה? נא ציין: מהו המיקום המדויק: <u>שם הרחוב ומספר</u> או <u>ג.ג.</u> של המקום המדובר? ואת פרטי השדרוג הרצוי.		
			47	שלב א'
	בטיילת של רחוב ההמציא מסביב לכל ההיקף חסר תאורה רצינית	להחזיר את רחוב פיקרד לדו סיטרי בכל אורכו. זה ממש קשה הסיבוב הענק הזה כדי להגיע לאזור הממציא	48	שלב א'
	בטיילת ברחוב הממציא	להוסיף עוד מעבר חציה ברחוב הממציא	49	שלב א'

## תגובות התושבים בנושאים חשובים נוספים אחרים:

נושאים נוספים			
<p><b>נושאים נוספים / אחרים (בשטחי ציבור בלבד):</b>  <b>מלבד גנות, כבישים, תאורה וספורט (המתוארים למעלה): איזה עוד נושאים (במרחב הציבורי) שצריכים שדרוג/שיפוץ/הוספה? נא ציין: מהו המיקום המדויק: <u>שם הרחוב ומספר</u> או <u>נ.צ.</u> של המקום המדובר? ואת הפרטים הרצויים.</b></p>		באיזה תת שכונה את/ה גר/ה?	מס' שכונה
בתחנות אוטובוס נשמח ללוח של זמני הקווים	שלב ב'	15	
איזור 5 פיקוח על בעלי כלבים שמשחררים את הכלבים בכל איזור הטיילת כולל המדרגות מהיורדות לאליהו קורן וכולל הטיילת שממשיכה לרחוב ויינגרטן נשמח לקנסו ושיחוט שיש לקשור את הכלבים לבעליהם שלהם בכל איזור הטיילת ואינם מתחשבים בהנלי רגל שמפחדים מכלבים	שלב ב'	16	
יש לסלול כביש חדש כניסה ויציאה לשכונה מהכיכר של ישיבת הר המור ברחוב אריה ורשבסקי ועד שדרות בגין כך שתהיה כניסה ויציאה נוספת לשכונה הגדלה ולמספר הרכבים רב בשכונה. זה ימנע עומסים ופקקים בכניסה וביציאה לשכונה וממנה.	שלב א'	17	
הזנחה פושעת בליכטנשטיין כאילו מדובר בשכונה אחרת	שלב א'	18	
	שלב א'	19	
	שלב ב'	20	
מבקשת להוסיף תחנת אוטובוס של קו 95 ברחוב אהרון כהן 17/19/21 שנוסע לכיוון השכונה	שלב ג'	21	
להוסיף ספסלים ופחי זהל	שלב א'	22	
יש בהר חומה 2 גינות כלבים אבל רק באזור שלב ג. אנחנו תושבי אזור א - גינות כלבים באזורים האחרים של השכונה	שלב א'	23	
'העצים ברחוב הרב ניסים בעיקר בין מס' 64 למס. 1. מאוד בעייתיים. אלו עצי אלון נשירים שמרמים 88 את המדרכות והערוגות ומהווים סכנה ומפגע להולכי הרגל. כמו כן, הם משירים עלים רבים ובלוטים, מלכלכים עם שרף את המכוניות	שלב א'	24	
תחנת דלק בכניסה לשכונה	שלב א'	25	

נושאים נוספים			
<p><b>נושאים נוספים / אחרים (בשטחי ציבור בלבד):</b>  <b>מלבד גנות, כבישים, תאורה וספורט (המתוארים למעלה): איזה עוד נושאים (במרחב הציבורי) שצריכים שדרוג/שיפוץ/הוספה? נא ציין: מהו המיקום המדויק: <u>שם הרחוב ומספר</u> או <u>נ.צ.</u> של המקום המדובר? ואת הפרטים הרצויים.</b></p>		באיזה תת שכונה את/ה גר/ה?	מס' שכונה
	שלב א'	1	
	שלב ב'	2	
	שלב ב'	3	
מתקני ילדים בפרקים ישנים ולא נקיים. בנוסף ברחובות יש אמון קאקי של כלבים. צריך לבקש מבעלי כלבים לשמור על ניקיון!!	שלב א'	4	
	שלב א'	5	
	שלב א'	6	תחנת דלק
	שלב ב'	7	
	שלב ב'	8	
ברחוב שמעון בן חמו, מול סניף בני עקיבא- אין תחנת אוטובוס. התחנות הסמוכות די רחוקות. בבקשה שקלו לעשות תחנה שם	שלב ב'	9	
	שלב א'	10	רכבת קלה
	שלב א'	11	
היתי שמחה שביגית זיסמן היו יותר מתקנים לילדים ויותר גינות	שלב ב'	12	
אכיפה יותר של חניה. לא יתכן מה שקורה פה בלילה. אכיפה משטרתית סמויה וגלויה יש פה תופעה של נהיגה בפראות. באופן כללי אני מרגיש בעיה של בטחון אישי.	שלב ג'	13	
	שלב ב'	14	פארק 850 הארכת תאורה למגרשי הכדורגל



נושאים נוספים			
<p><b>נושאים נוספים / אחרים (בשטחי ציבור בלבד):</b>  <b>מלבד גננות, כבישים, תאורה וספורט (המתוארים למעלה):</b> איזה איזה עוד נושאים (במרחב הציבורי) שצריכים שדרוג/שיפוץ/הוספה?                      נא ציין: מהו המיקום המדויק: <b>שם הרחוב ומספר</b> או <b>ג.ג.</b> של המקום המדובר? ואת הפרטים הרצויים.</p>		<p>באיזה תת שכונה את/ה גר/ה?</p>	<p>מס' שכונה</p>
רוצים מאוד גינת שעשועים קרובה לאסתר רזיאל נאור	שלב ב'	35	
חייב חייב תיקון ערוגות העצים בתחילת רחוב הרב יצחק ניסים. לאחר פניות חוזרות ונשנות למוקד 106 העניין לא טופל ושפת המדרכה סביב העצים בולטת ומהווה סכנה לציבור.	שלב א'	36	
חסרים עצים ברוב הרחובות בשלב א לעומת חלקים אחרים בשכונה. אין צל וגם איפה שיש עצים ההשקיה לוקה כנראה בחסר כי הרבה עצים התייבשו.	שלב א'	37	
צריך להוסיף עצים לשכונה, כמה שיותר עצים גדולים ויפים, עצים עצים עצים	שלב א'	38	
יותר בתי כנסת בנויים	שלב ג'	39	
	שלב ב'	40	
	שלב א'	41	
המגיעים לקאנטרי תופסים את החניות על יד הסופר פארם. אולי לעשות חניה זו לתושבי הבתים מסביב?	שלב ב'	42	
מרינוב 21 אי אפשר לישון כול הלילות יללות של כלבים ותנים	שלב ב'	43	
ל גביל תאורה בשכונה	שלב א'	44	
	שלב ג'	45	
חשוב שיהיה נקודת משטרה כמו פעם בשכונה	שלב ב'	46	

נושאים נוספים			
<p><b>נושאים נוספים / אחרים (בשטחי ציבור בלבד):</b>  <b>מלבד גננות, כבישים, תאורה וספורט (המתוארים למעלה):</b> איזה איזה עוד נושאים (במרחב הציבורי) שצריכים שדרוג/שיפוץ/הוספה?                      נא ציין: מהו המיקום המדויק: <b>שם הרחוב ומספר</b> או <b>ג.ג.</b> של המקום המדובר? ואת הפרטים הרצויים.</p>		<p>באיזה תת שכונה את/ה גר/ה?</p>	<p>מס' שכונה</p>
מדרגות בין רחובות-בין מין ההר למהרל מפרג. בין שמעון בן למו למנחם גלרנטר	שלב ב'	26	
	שלב ג'	27	
	שלב א'	28	
	שלב ב'	29	
	שלב ב'	30	
אסתר רזיאל 6 (שטח הסופר פארם) יש שם שטח פתוח מאוד גדול וכיף להסתובב בו אבל הספסלים בשטח הזה גם ממומעים מידי וגם הספסלים שכבר יש כל קיץ מחדש וכל חורף מחדש אי אפשר לשבת על הספסלים. בחורף הספסל עשוי מבטון והוא קפוא אי אפשר לשבת עליו והכל רטוב כי אין סחכות. בקיץ כאמור אין סחכה וחם נורא והשמש רק עלייך ושתולים שם עצים שהם במיקום לא טוב הם לא משפיעים עם הצל שלהם על הספסלים הם עושים צל פשוט לריצפה ובלתי אפשרי לשבת שם בספסלים בכל עונה	שלב ב'	31	
	שלב א'	32	
	שלב ב'	33	
להחזיר את התחנת אוטובוסים המסוף ברחוב אליהו קורן, שנעקר לפני חודשיים עקב תאונת דרכים.	שלב ב'	34	



# תכנית חומש - הר חומה – 2025-2030

עדכון: 22/10/2024

נושאים נוספים - המשך...

נושאים נוספים		
<p><b>נושאים נוספים / אחרים (בשטחי ציבור בלבד):</b>  <b>מלבד גננות, כבישים, תאורה וספורט (המתוארים למעלה): איזה איזה עוד נושאים (במרחב הציבורי) שצריכים שדרוג/שיפוץ/הוספה? נא ציין: מהו המיקום המדויק: שם הרחוב ומספר או ג.צ. של המקום המדובר? ואת הפרטים הרצויים.</b></p>	<p>באיזה תת שכונה את/ה גר/ה?</p>	<p>מס'</p>
	שלב א'	47
	שלב א'	48
	שלב א'	49