

פרויקטים של שנת 2024

מחלקת התכנון האורבני במנהל הקהילתי עבד במהלך שנת 2024 בפרויקטים הבאים.

תב"עות

- **שלב ג' מזרח. תב"ע מספר 101-1196161, הוגשה בקשה לפתיחת תיק. תב"ע לבינוי חדש, ניתר לראות את דף המידע באתר, בדף 'תכנון עתידי'.**



בתמונה מוצגת התכנית המוצעת של שלב ג' מזרח.

- **הר חומה ה' - גולובציץ. תב"ע מספר 101-028544, תכנית מאושרת**
תכנית תב"ע מאושרת לבניית עירוב שימושים: מגורים 540 יח"ד, מסחר ותעסוקה, מוסדות חינוך, קהילה ודת. 2 מבנים בני 30 קומות ו3 מבנים בני 10 קומות.



בתמונה מוצגת התכנית המאושרת בתב"ע מס 028544.

- **בינוי חדש למוסדות ומבני ציבור ודיור מיוחד.** תב"ע מספר 101-1299254. תכנית תב"ע לשינוי ייעוד ממבנים ומוסדות ציבור למבנים ומוסדות ציבור ולגיוור מיוחד (מעונות סטודנטים, פנימיות, דיור מוגן וכו'). התכנית בשלב של פתיחת תיק. התכנית ממוקמת על גבי שטח החנייה הקיימת במרחב. התכנית לא הולכת להרוס שטח ירוק.



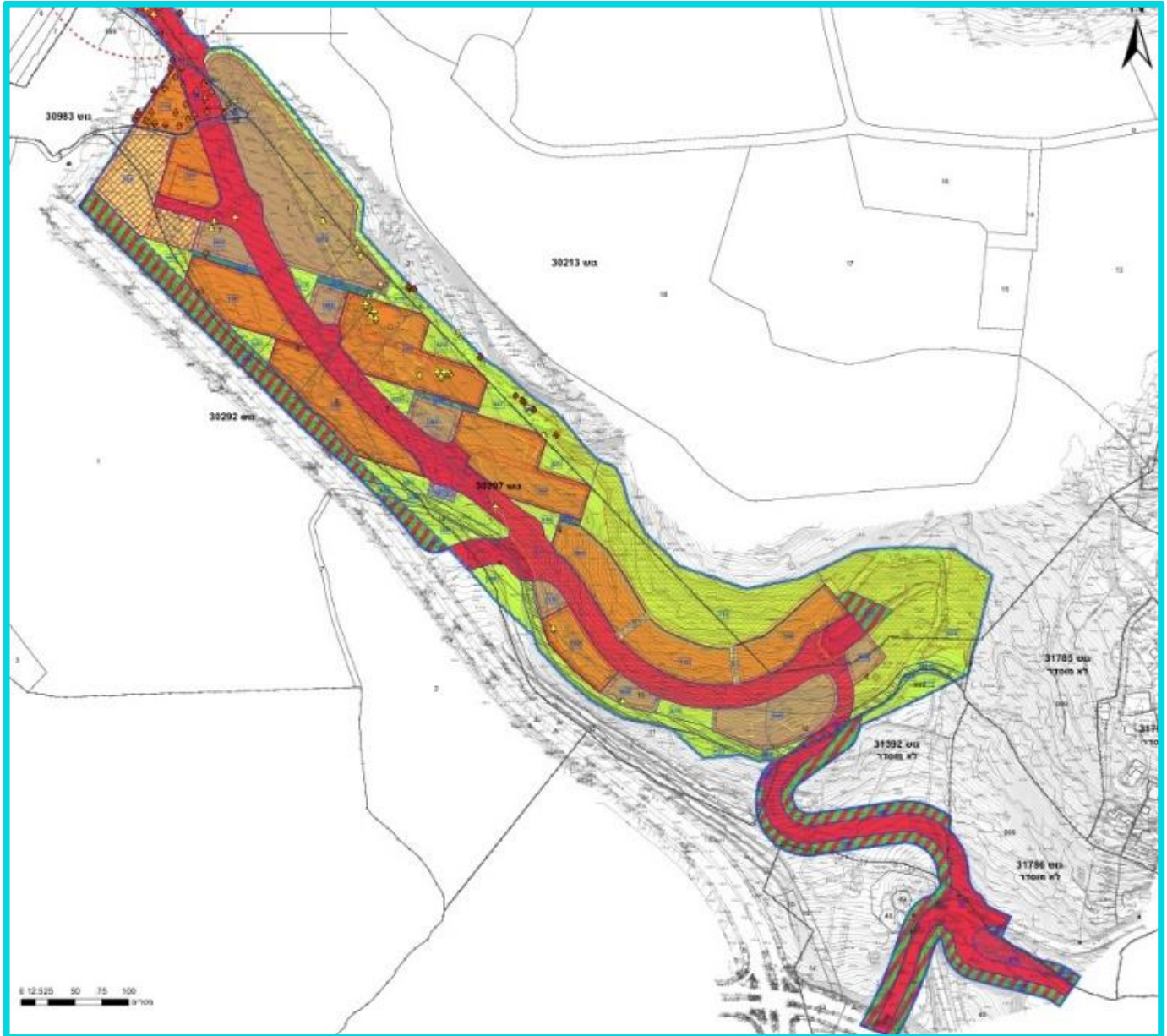
תכנית למבנים ומוסדות ציבור ודיור מוגן.



תב"ע 1299254 למבנים ומוסדות ציבור ודיור מוגן – תצא של השטח כיום זה על מגרש חניה קיים (מסומם בכחול).

תב"עות משמעותיות נוספות בקרבת הר חומה

- **מורדות רמת רחל.** תב"ע מספר 101-0808840. תכנית מאושרת. תב"ע מאושרת הממוקמת מצפון לשדרות שמואל מאיר (מדרום לקיבוץ רמת רחל, ממערב לשכונת צור באהר, ממזרח לקטיסימה). שטח התכנית המוצעת של כ 188 דונם. בתכנית מגורים 1,483 יח"ד, מסחר, בית ספר יסודי (12 כיתות), בית ספר מקיף (30 כיתות), בית ספר יסודי (12 כיתות), ושטחים ציבוריים פתוחים (שצ"פים). בגבולה הדרומי של התכנית עוברת אמת המים התחתונה כאשר התכנית מקצה שצ"פים מסביבה השומרים על קיומה של האמה.



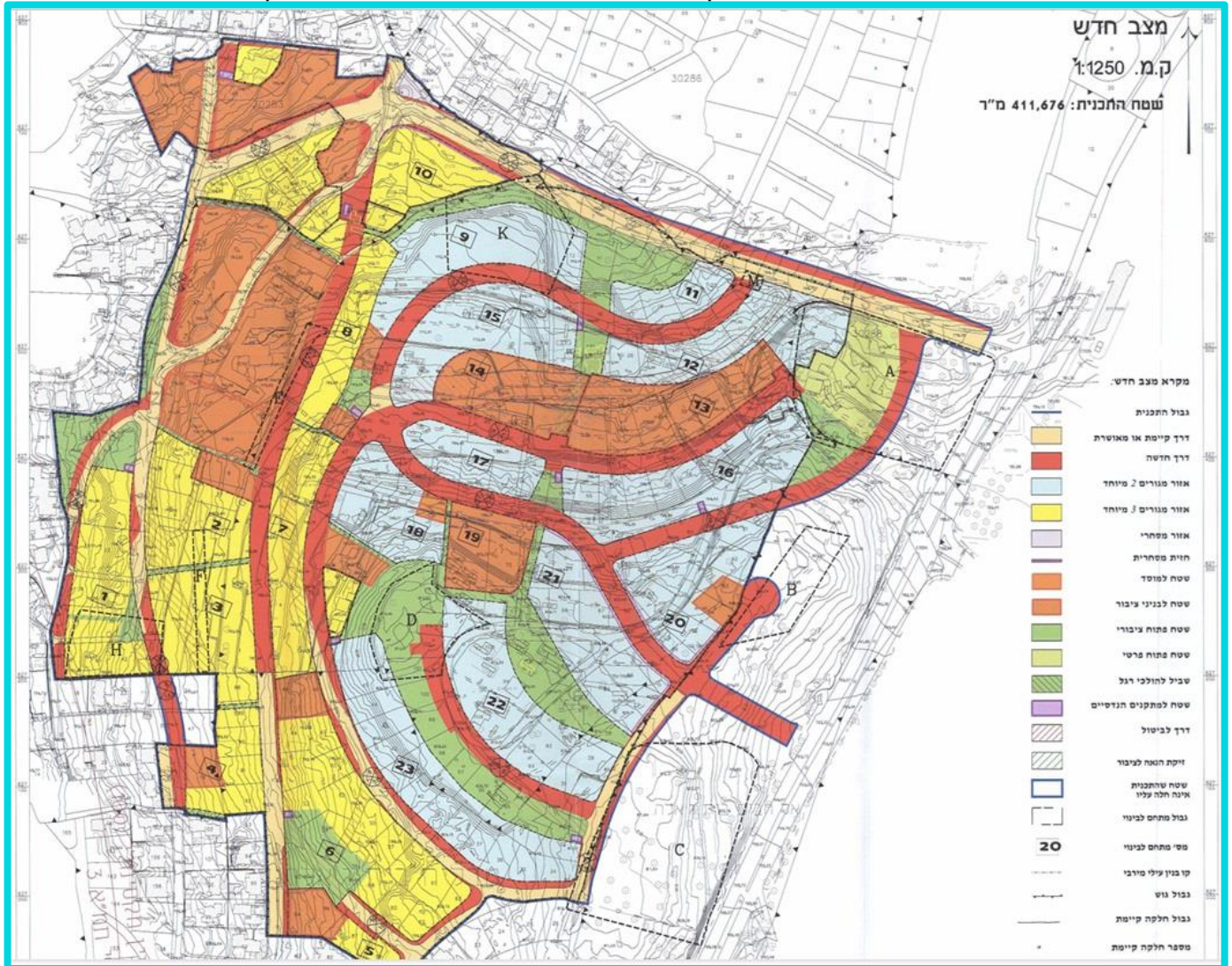
בתמונה מוצגת התב"ע המאושרת של פרויקט מורדות רמת רחל.

פרויקטים בעבודה - הר חומה - 2024

עדכון: 12/12/2024

• **גבעת המטוס**. תב"ע מספר 5834א. תכנית מאושרת.

תב"ע מאושרת הממוקמת בצפון מערב לשכונת חומת שמואל, ממערב לדרך חברון. שטח התכנית המוצעת של כ 411 דונם. בתכנית מגורים, מוסדות ציבור, חינוך, תברואה, מסחר, דרכים, שצ"פים ומתקנים הנדסיים.



בתמונה מוצגת תכנית התב"ע המאושרת של שכונת גבעת המטוס.

לכלל הפרויקטים יש לבקר באתר האינטרנט בעמוד הבא:

<https://homat-shmuel.co.il/%D7%A4%D7%A8%D7%95%D7%99%D7%99%D7%A7%D7%98%D7%99%D7%9D-%D7%91%D7%A2%D7%91%D7%95%D7%93%D7%94>

