

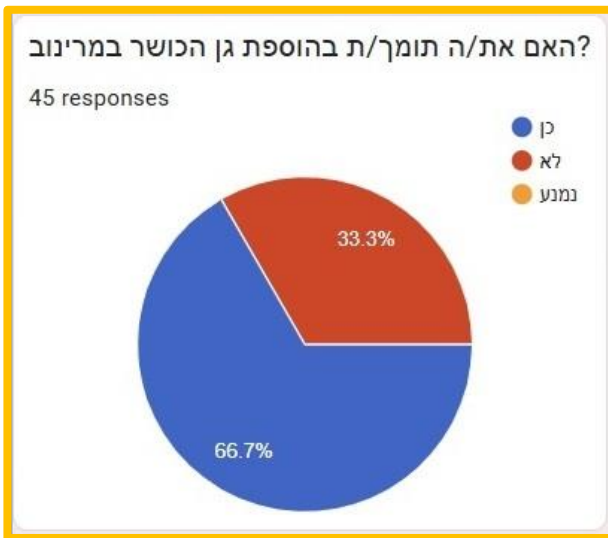
סיכום שיתוף ציבור ועמדת המינהל בעד פיתוח שצ"פ 150 לגן כושר ברחוב חיים מרינוב מגרש 916, גוש 29936, חלקה 150

רקע:

שצ"פ 150 ממוקם בנקודה מאוד אסטרטגית לגן כושר מפני שהוא חלק מטבעת הטיילת מסביב לשכונה בשלב ב'. תודה רבה לתושבים שענו לסקר (45 משתתפים). מחלקת התכנון האורבני במנהל הקהילתי ביצע שיתוף ציבור לכלל תושבי חומת שמואל בצורת סקר בין תושבי השכונה. הסקר התבצע בין התאריכים: 19/02/2025 עד 25/02/2025. הסקר הופץ באופן נרחב בין התושבים בשכונה כולל גם להביע את דעתם בכתב. הסקר הופץ באמצעים הבאים:

1. בקבוצות ווצאפ השכונתיות, ב3 זמנים שונים: בבוקר/בצהריים/בערב.
2. בפייסבוק, לפחות פעמיים בזמנים שונים.
3. באתר המינהל

ניתוח תוצאות הסקר:



לשאלת הסקר האם את/ה תומך/ת בהוספת גן הכושר במרינוב, רוב מוצק של 66.7% תומכים להפיכת השצ"פ במגרש 916, חלקה 150 לגן כושר. ה 1/3 האחר של התשובות הם נגד. רוב מוצק בעד.

נספחים מצורפים:

נספח 1: מפות, ייעודי קרקע ומיקום השצ"פ.
נספח 2: הערות התושבים לסקר
נספח 3: הערות התושבים בכללי

סיכום עמדת המינהל הקהילתי:

גן כושר בנקודה אסטרטגית זו נחוץ ונדרש מאוד. בהתאם לנתוני השיתוף ציבור הנ"ל המינהל בעד הפיכת השצ"פ במגרש 916, גוש 29936, חלקה 150 לגן/מתקני כושר ברחוב חיים מרינוב. עמדת המינהל זו היא גם הבקשה למחלקת הספורט והעירייה להכניס את שצ"פ זה לתכנון מפורט וביצוע הצבת מתקני כושר בהקדם האפשרי. לאחר התכנון המפורט יתכן שיתבצע שיתוף ציבור נוסף להבין איזה מכשירי כושר יש להציב במרחב (יש מידע על מכשירים רצויים בתגובות התושבים למטה). נשמח לשיתוף פעולה עם העירייה ומחלקת הספורט לקדם בקשה זו בהקדם האפשרי.

תכנון אורבני קהילתי



בברכה והצלחה.

אלירם סלע, מ"מ יו"ר הועדה הפיזית
מינהל קהילתי חומת שמואל

* נכתב ע"י זהר הררי – מתכנן אורבני קהילתי חומת שמואל



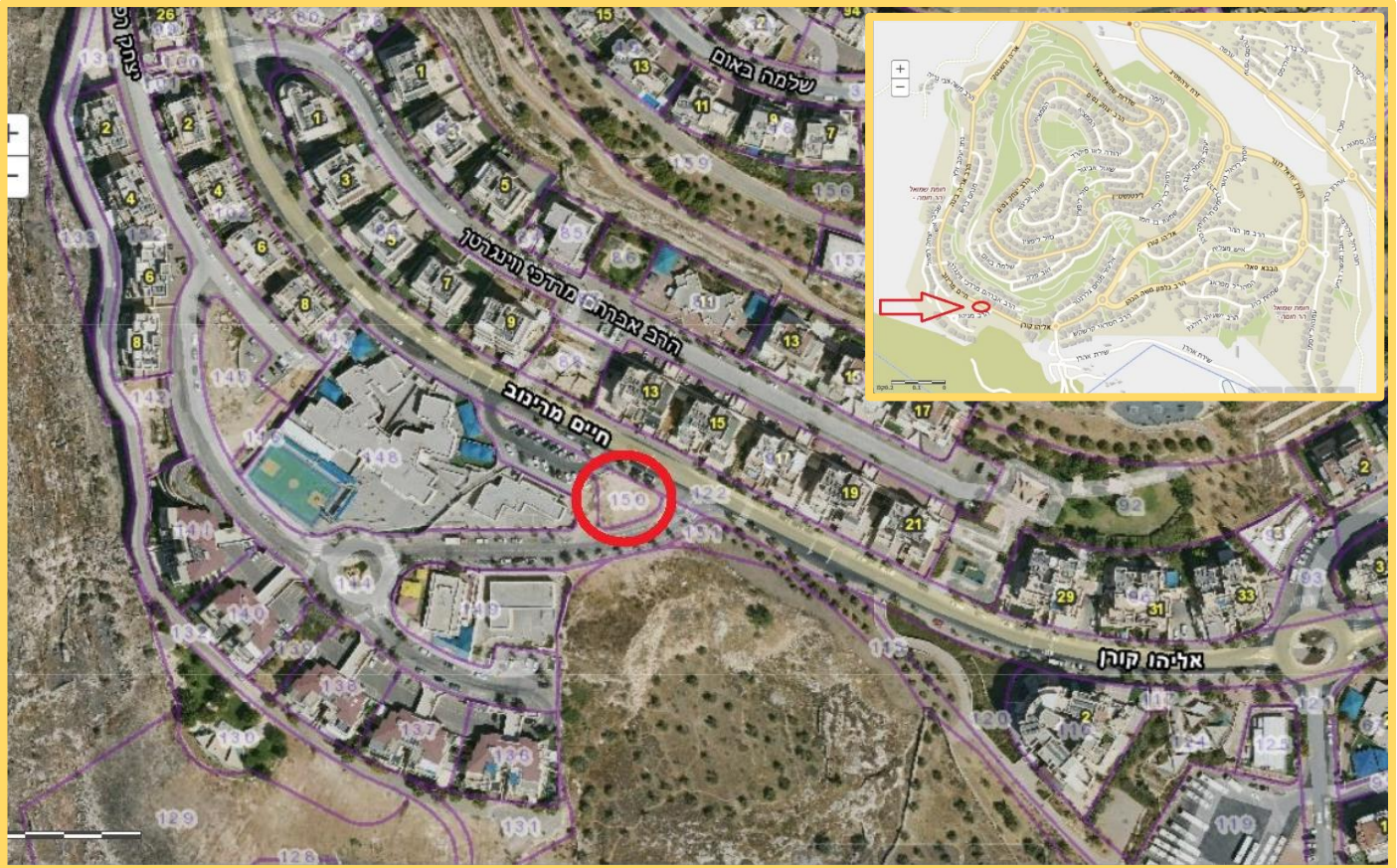
ייעודי קרקע



שיתוף ציבור / עמדת המינהל – פיתוח שטח ציבורי פתוח

עדכון: 26/02/2025

מפת סביבה ותצא יותר מרחוק:



מפת סביבה:



הסבר לתשובותיך: לתושבים ניתנה ההזדמנות להסביר את תשובותיהם, להלן הרוב הגדול של התגובות.

הסבר לתשובתך:

אם כן: נשמח לדעת איזה מכשירי כושר הייתם רוצים לראות שם
אם לא: נשמח להבין מהי האלטרנטיבה אחרת לעשות שם

45 responses

מתח. פרפר. אליפטי. אופניים. לג פרס. דומה לפארק באליהו קורן

מכשירים מגוונים לחיזוק בטן רגלים וידיים

כל מכשירים שאין בגני כושר פה

שיווי משקל - קרש ארוך קפיצים כמו הגן בטיילת בשמואל מאיר ליד הבית כנסת בנחמה

אשמח לראות מתקנים יותר נוחים למשקל גוף שישימש ליותר פרוצדורות

מתקן קרוספיט משולב, מתקן הידרואלי טוויסטר, מתקן כושר פונקציונלי COMBINE

הרסתם לנו את איכות החיים כאן. מרחוב שקט לרחוב רועש. בית ספר במחטף מטורף אף אחד לא ידע על זה, מבנה תנועת הנוער הדתי אמור היה להיות מתנ"ס לנוער בסיכום כי היי הייתה דאגה רבה לנוער המסתובב הרחבות אז איכילסתם שם תנועת נוער שכל הזמן נמצאים בחוץ מרעידים

הסבר לתשובתך:

אם כן: נשמח לדעת איזה מכשירי כושר הייתם רוצים לראות שם
אם לא: נשמח להבין מהי האלטרנטיבה אחרת לעשות שם

45 responses

כל מיני מכשירים

אנחנו אנשים דתיים, זה יהווה מפגש לחברה צעירים, צעקות ובלגן

מגוון גדול ככל האפשר של מכשירים

זה קרוב מידי לבתים בחיים מרינוב ויגרום לרעש גדול צעקות ולכלוך

לנטוע עצים ופרחים

מתח ידיים

מגוון מכשירים.

More is better

לא מעוניינים בגן כושר במרינוב גם ככה יש לנו צפירות דבר אשר מעיר אותנו מהשינה אז בנוסף לכל זה בערבים זה יהיה מוקד עליה לרגל לבני

הסבר לתשובתך:

אם כן: נשמח לדעת איזה מכשירי כושר הייתם רוצים לראות שם
אם לא: נשמח להבין מהי האלטרנטיבה אחרת לעשות שם

45 responses

עצי זית ופרחים כמו שיש בהמשך הרחוב 100 מטר קדימה

מה שטוב לכולם

אני מאמין שמגוון מכשירי כושר יהיו נחמדים.

כל מכשיר, נשמע אחלה רעיון

לכל הגילאים

..הייתי רוצה מתקני כושר לאימוני משקל עצמי כגון מתח, מקבלים וכו

כמה שיותר, ובקשה שולחן טניס

מגרש קטן למשחק לילדים. אין בסביבה מגרש כדורגל/כדורסל. ביס הרב !עמרמי לא נותן להכנס למגרש

הכי מתאים זה לשתול כאן עצי זית וגינה יפה בלי ספסלי ישיבה שלא יהיה

הסבר לתשובתך:

אם כן: נשמח לדעת איזה מכשירי כושר הייתם רוצים לראות שם
אם לא: נשמח להבין מהי האלטרנטיבה אחרת לעשות שם

45 responses

מכשירים רגילים בגני כושר

עצים וספסלי מנוחה וצמחיה

חלק משביל הליכה/ ריצה היקפי. ישפר את תרבות הכושר והבריאות בשכונה ויעודד הליכות וריצות בתוך השכונה

דוחף רגלים, חתירה, פושט

משחקי כושר גם לילדים. וגם לקטנים

מכשירים למבוגרים

מתח

מכשירים לחיטוי הרגליים, הליכון(עומדים עליו עם 2 רגליים ומניעים לקדימה ואחורה)

הסבר לתשובתך:

אם כן: נשמח לדעת איזה מכשירי כושר הייתם רוצים לראות שם
אם לא: נשמח להבין מהי האלטרנטיבה אחרת לעשות שם

45 responses

סקי, אופניים, ריצה, כל מכשירי הכושר שניתן

בית כנסת שיהיה נגיש לכולם. בתי הכנסת משוועים למיבני קבע ונגישות שלא יהיה רחוק לתושבעם ולתושבות. הר חנמה מלאה בעליות ולכן קשה מאד להגיע חביצ כנסת רחוק

לשתול עצי זית כמו בהמשך הרחוב יותר גיוני ויותר יפה גם כך כל הדירים בובלים מרעש בשבת בגלל המועדון אני חושבת שזה מספיק לנו יותר יפה יהיה אם ישתלו עצים כרמלה מסרחי

מתקני כושר רב גילאים וברמות קושי שונות

מכשיר מתח/ ספסל בשיפוע קל לתרגילי בטן/מכשיר לתרגילי כח רגליים

מכשירים לבטן וכתפיים

לא משנה לי המכשור העיקר שיהיו מכשירים איכותיים עם הסבר ליד כל מכשיר והכי חשוב הצללה

נספח 3:

האם את/ה רוצה לומר עוד משהו?: שמחים להנגיש את הכלים לתושבים להתבטא ולומר את שעל ליבם.

רוצה לומר עוד משהו?

24 responses

תודה

עדיף שיהיה גן כושר יש מספיק גני משחקים

גן כושר אכן נחוץ נשמח להצללה, ספסלים, ברז מים

גם ככה יש לנו רעש ממועדוני הנוער צריך לעשות פה רק משהו קוסמטי ולא מקום לפעילות

/

עדיף בית כנסת אשכנזי (משהו שעדיין לא קיים בכל השכונה)

באזור חיים מרינוב חסר מגרש כדורגל/כדורסל לבוגרים! לבוגרים בשכונה אין מקום לפעילות

תודה על המחשבה אבל גן יפה יהיה נחמד בלי כושר ובלו ספסלים

* נכתב ע"י זהר הררי – מתכנן אורבני קהילתי חומת שמואל.